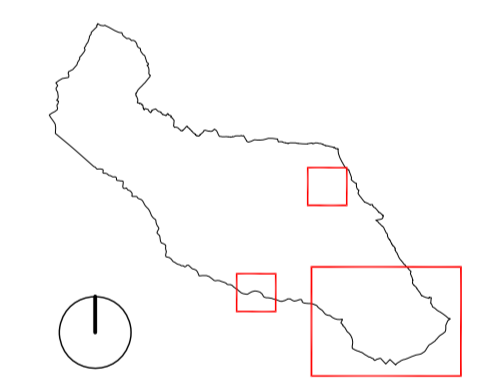


- confine comunale
- R1 - centri storici
- R2 - residenziale esistente
- R3 - residenziale esistente di versante
- R4 - residenziale da consolidare
- P1 - produttiva e commerciale esistente
- P2 - produttiva consolidata
- VP - verde privato
- piani attuativi vigenti
- AT - Ambiti di Trasformazione
- IS - Interventi Specifici
- ARU - Ambiti di Rigenerazione Urbana
- servizi
- servizi - aree verdi
- A1 - aree agricole e naturali
- A2 - aree boscate
- fascia di rispetto dei corsi d'acqua (150 m)
- rispetto elettrodotto
- fascia di rispetto cimiteriale (fonte Piano Regolatore Cimiteriale)
- rispetto stradale
- nuove strade, allargamenti stradali
- tramvia di previsione e fascia di rispetto (PTCP)
- ciclabile della Valle Seriana
- Ambiti Agricoli Strategici del PTCP
- edifici e manufatti edili isolati di valore storico e architettonico:
 - grado primo
 - grado secondo
 - edifici con giacitura storica
- aree non soggette a trasformazione per ragioni idrogeologiche ed idrauliche
 - fascia di rispetto del Reticolo Idrico Minore
 - aree con fattibilità geologica 4 e 3°E



COMUNE DI VERTOVA
 Provincia di Bergamo
PIANO DI GOVERNO DEL TERRITORIO

PIANO DELLE REGOLE

ADOZIONE: deliberazione del C.C. n. 27 del 22 settembre 2023
 APPROVAZIONE: deliberazione del C.C. n. 1 del 28 aprile 2024

VARIANTI-2021

8
 titolo: Piano delle regole 2.000

scala: 1:2.000
 data: 29 aprile 2024

Modificato a seguito delle osservazioni e dei pareri

Progetto urbanistico: arch. Marco Tomasi
 arch. Monica Sabi
 arch. Francesco Parilli
 Valutazione Ambientale Strategica: dott. Umberto Locati
 Componente geologica: GEOTER dott. Sergio Santambrogio