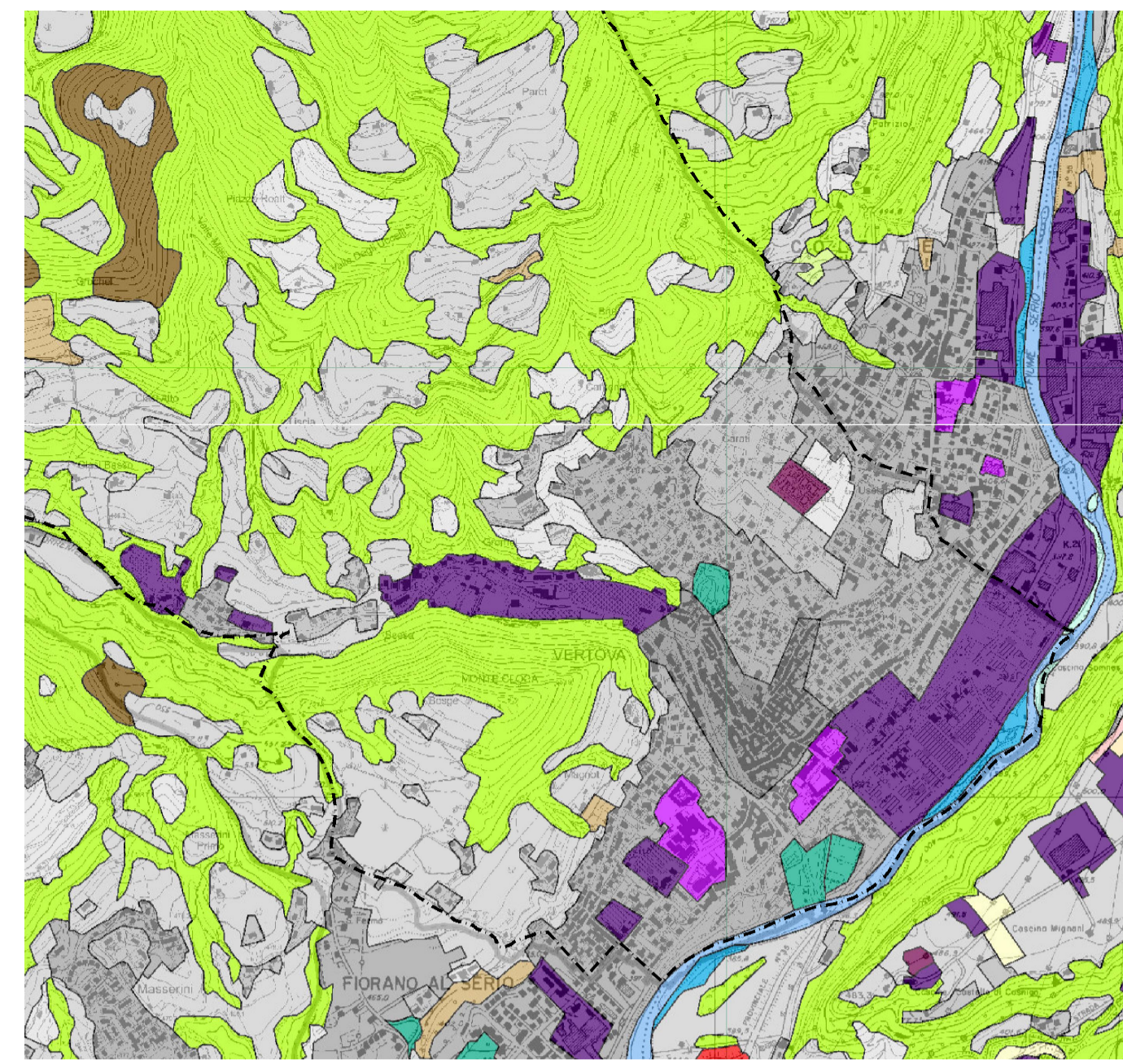
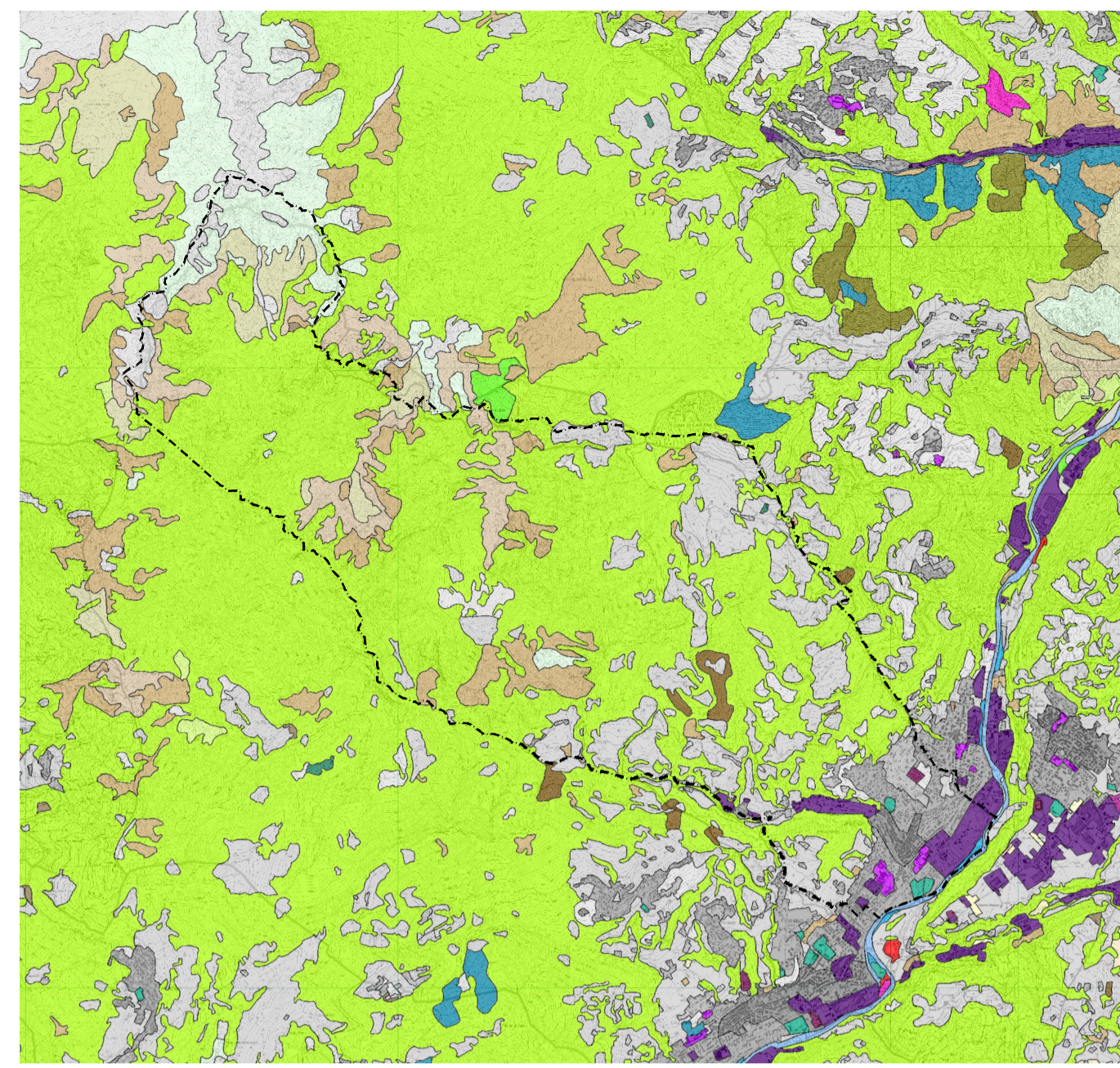


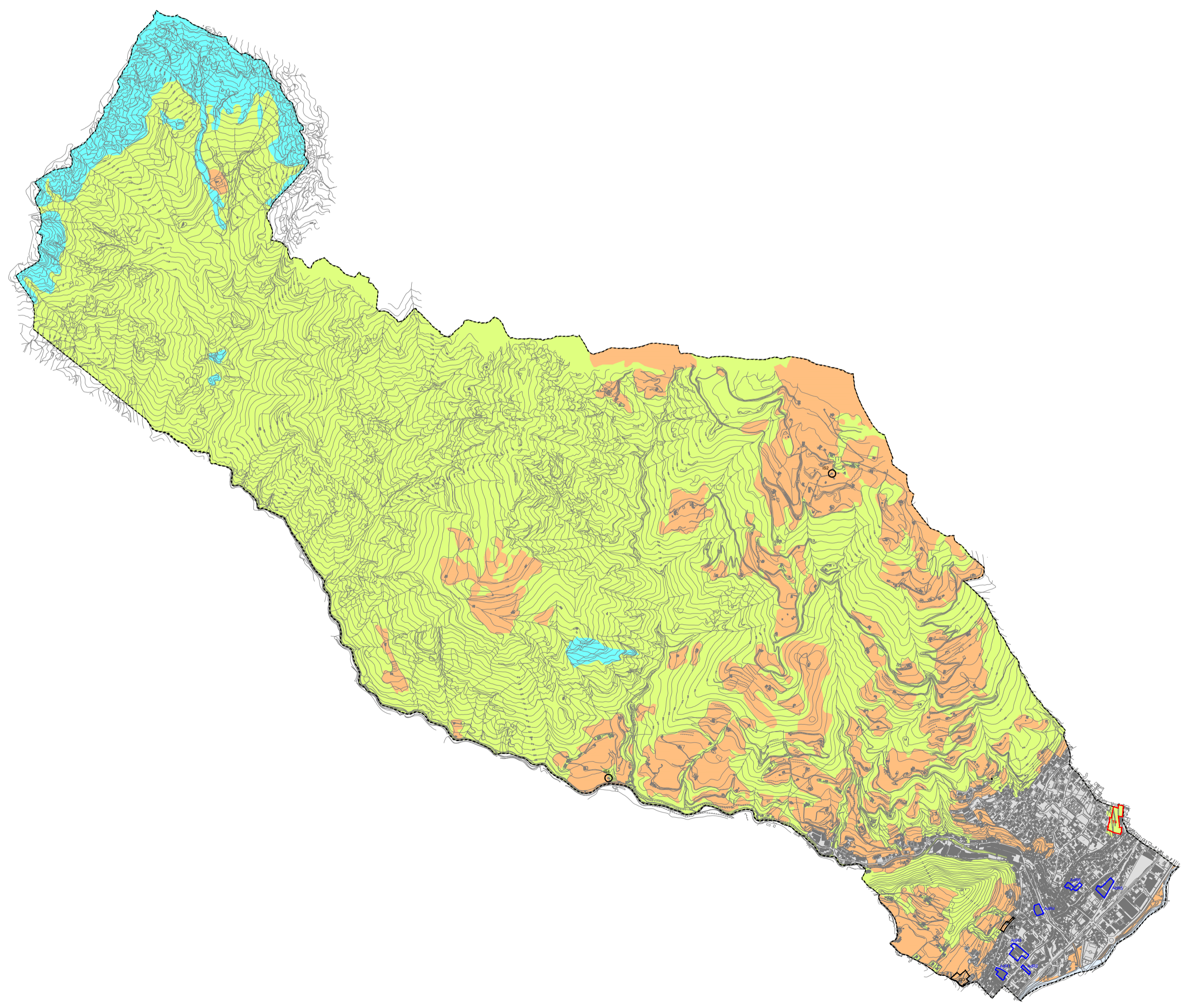
- Altre aree di non suolo
- Aree antropizzate
- Aree libere
- Valore agricolo alto
- Valore agricolo basso
- Valore agricolo moderato

Valore agricolo dei suoli

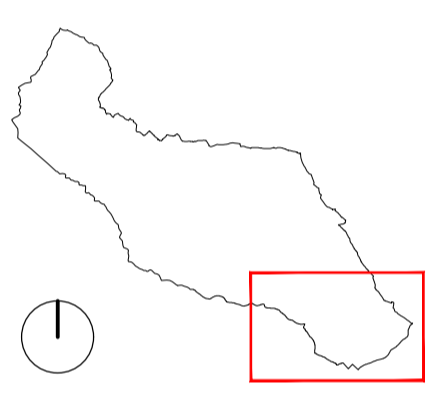
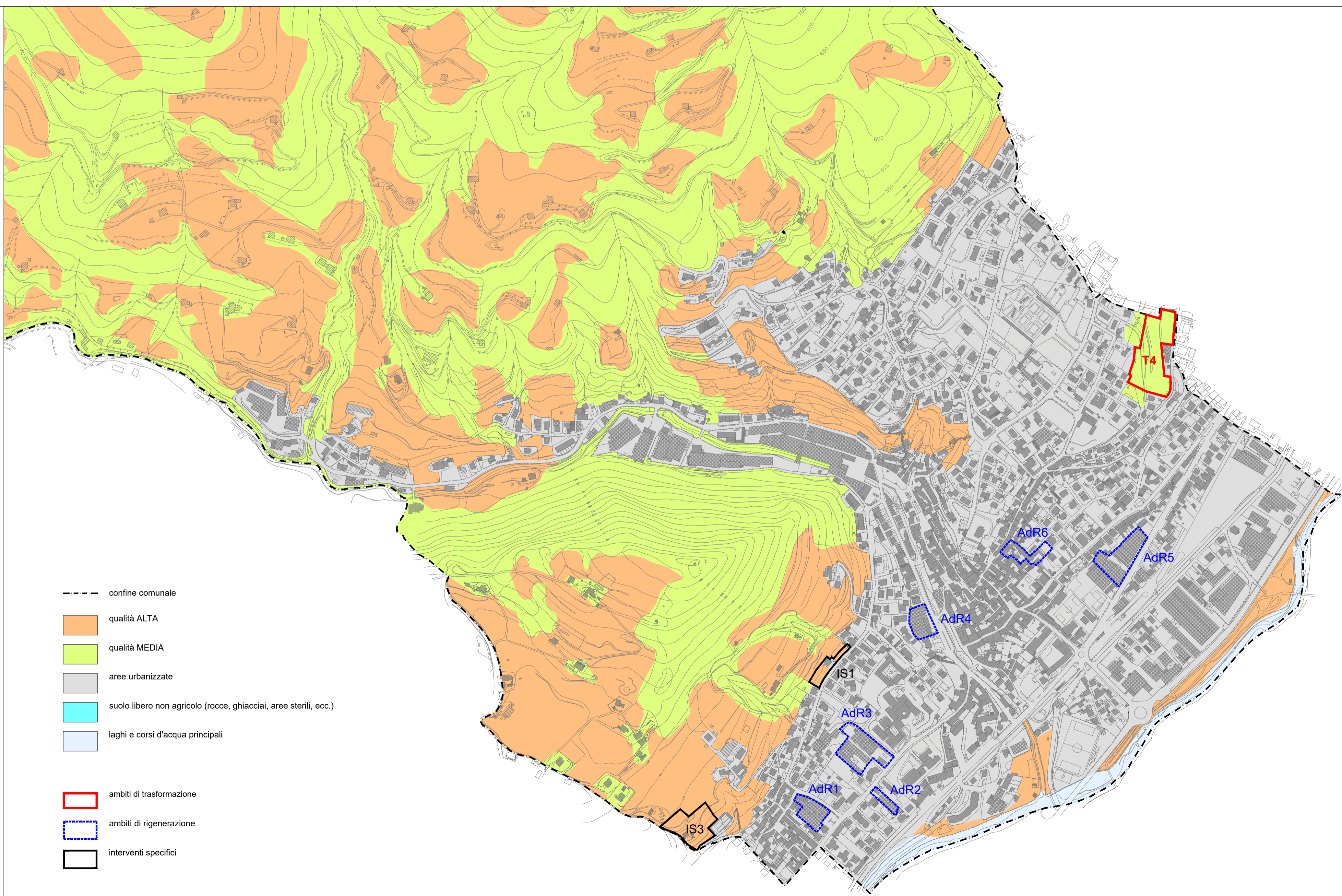


- 2111 - Cereali seminati
- 2112 - Cereali arati
- 2121 - Colture erbacee a pieno campo
- 2122 - Colture erbacee perenni
- 2141 - Colture fornicolese e pieno campo
- 2142 - Colture fornicolese perenni
- 215 - Oli seminati
- 216 - Riepi
- 221 - Vigneti
- 222 - Prati e tutti meati
- 223 - Olivi
- 224 - Pappi
- 2242 - Aree legnose sparse
- 225 - Prati permanenti in assenza di specie arboree ed arbustive
- 2252 - Prati permanenti con presenza di specie arboree ed arbustive sparse
- 226 - Marni
- 311 - Boschi di latifoglie e densità media e alta
- 3111 - Boschi di latifoglie e densità media e alta gen. ceduo
- 3112 - Boschi di latifoglie e densità media e alta gen. fustata
- 312 - Boschi di latifoglie e densità bassa
- 3121 - Boschi di latifoglie e densità bassa gen. ceduo
- 3122 - Boschi di latifoglie e densità bassa gen. fustata
- 313 - Formazioni ripariali
- 314 - Castagneti da frutto
- 315 - Boschi conifere a densità media e alta
- 3123 - Boschi di conifere a densità bassa
- 3124 - Boschi misti a densità media e alta
- 3125 - Boschi misti a densità media e alta gen. ceduo
- 3126 - Boschi misti a densità media e alta gen. fustata
- 3127 - Boschi misti a densità bassa gen. ceduo
- 3128 - Boschi misti a densità bassa gen. fustata
- 314 - Rimboscimenti recenti
- 321 - Praterie naturali d'alta quota in assenza di specie arboree ed arbustive
- 3212 - Praterie naturali d'alta quota con presenza di specie arboree ed arbustive sparse
- 322 - Castagneti
- 323 - Vegetazione dei prati
- 3232 - Vegetazione degli arghi soprannati
- 3241 - Castagneti con presenza significativa di specie arboree alte ed arboree
- 3242 - Castagneti in aree di agricoltura abbandonate
- 331 - Stagni, dune ed altri ghiaioni
- 332 - Accumuli detritici e affioramenti rocciosi di vegetazione
- 333 - Vegetazione rada
- 335 - Ghiaioni e nevai perenni
- 411 - Vegetazione delle aree umide interne e delle barriere
- 511 - Aree fluviali e corsi d'acqua artificiali
- 512 - Bacini idrici naturali
- 5122 - Bacini idrici artificiali
- 5123 - Bacini idrici da attività antropiche interessanti la falda

Elementi identitari del sistema rurale - Colture agricole (rif. DUSAF 5)



- confine comunale
- qualità ALTA
- qualità MEDIA
- aree urbanizzate
- suolo libero non agricolo (rocce, ghiacciai, aree sterili, ecc.)
- laghi e corsi d'acqua principali
- ambiti di trasformazione
- ambiti di rigenerazione
- interventi specifici



COMUNE DI VERTOVA
 Provincia di Bergamo
 PIANO DI GOVERNO DEL TERRITORIO

PIANO DELLE REGOLE
 ADOZIONE deliberazione del C.C. n. 27 del 22 settembre 2023
 APPROVAZIONE deliberazione del C.C. n. 1 del 26 aprile 2024

VARIANTE 2021

13

tavola
 titolo Elementi delle qualità dei suoli liberi
 scala 1:15.000/5.000
 data 16 marzo 2023

Progetto urbanistico arch. Marco Tomasi
 arch. Monica Salsi
 arch. Francesco Perlini
 Valutazione Ambientale Strategica dott. Umberto Locati
 Componente geologica GEOTER dott. Sergio Santambrogio