

elementi areali		pericolosità di esondazione media o moderata (213)
		pericolosità di esondazione elevata (212)
		pericolosità di esondazione molto elevata (211)
elementi lineari		pericolosità di esondazione media o moderata (216) NON PRESENTE
		pericolosità di esondazione elevata (215)
		pericolosità di esondazione molto elevata (214)

	conoide protetto (313)
	conoide parzialmente protetto (312) NON PRESENTE
	conoide attiva non protetta (311) NON PRESENTE

	AREA P1/L (613) aree Em e aree Cn
	AREA P2/M (612) aree Eb e aree Cp
	AREA P3/H (611) aree Ee e aree Ca

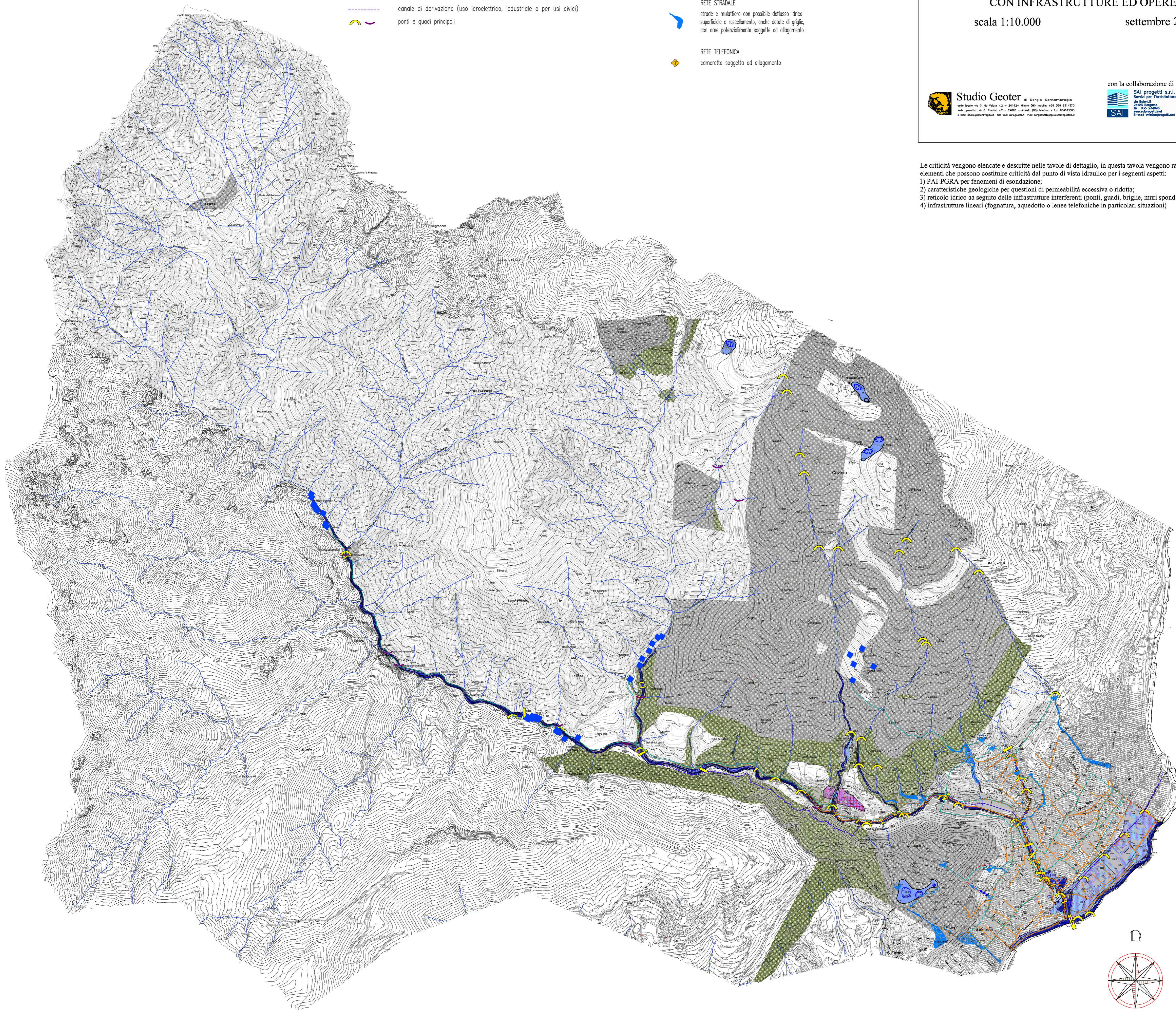
	TERRENI E ROCCE CON PERMEABILITA' DA MEDIA A SCARSA: (10^{-4} - 4×10^{-6} cm/sec): terreni alluviali, colti prevalentemente limoso-sabbiose, alluvioni e terreni fluvio-glaciali fortemente urbanizzati; calcari massosi poco inclinati e/o fratturati.
	TERRENI E ROCCE IMPERMEABILI ($k < 10^{-6}$ cm/sec): terreni eluvio-colluviali argilloso-limosi, marne e argilliti con strati debolmente inclinati.
	AREE CON MORFOLOGIA CARSIACA aree caratterizzate da significativi fenomeni carsici quali doline o carsismo ipogeo connesso a sistemi di fratture e/o faglie in rocce calcaree.
	dolina o polje

RETICOLO E OPERE DI REGIMAZIONE DEL RETICOLO IDRICO

	corso d'acqua superficiale a) principale b) minore
	corso d'acqua superficiale intubato o sotto ponte a) principale b) minore
	alveo con opere di regimazione
	muri spondali - massicciate
	opere trasversali in alveo (briglie, soglie, sbarramenti)
	canale di derivazione (uso idroelettrico, industriale o per usi civici)
	ponti e guadi principali

OPERE INFRASTRUTTURALI E SIMBOLI RELATIVI

	FOGNATURA collettore e rete principale sfioratore di piena della rete punto di scarico
	ACQUEDOTTO rete di adduzione principale bocchini sorgenti
	RETE STRADALE strade e mulattiere con possibile deflusso idrico superficiale e ruscellamento, anche dotate di griglie, con aree potenzialmente soggette ad allagamento
	RETE TELEFONICA cameretta soggetta ad allagamento



DOCUMENTO SEMPLIFICATO DEL
RISCHIO IDRAULICO COMUNALE

TAVOLA 1 - CARTA DEL RETICOLO IDRICO,
PAI-PGRA, RETICOLO FOGNARIO E PERMEABILITA'
CON INFRASTRUTTURE ED OPERE

scala 1:10.000

settembre 2022

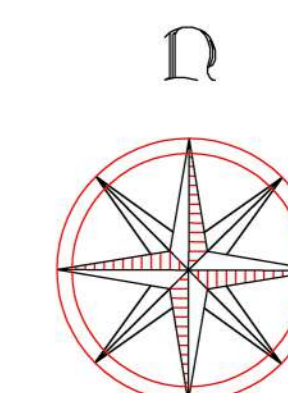


Studio Geoter
di Sergio Santambrogio
via Spina 10 - 20122 Milano - Tel. +39 02 8314721
www.studiogeoter.it

con la collaborazione di

SAI progetti s.r.l.
Servizi per l'Architettura e l'Ingegneria
via S. Felice 10
20122 Bergamo
Tel. +39 030 23026
www.sai-progetti.it
E-mail: info@sai-progetti.it

Le criticità vengono elencate e descritte nelle tavole di dettaglio, in questa tavola vengono rappresentati tutti gli elementi che possono costituire criticità dal punto di vista idraulico per i seguenti aspetti:
1) PAI-PGRA per fenomeni di esondazione;
2) caratteristiche geologiche per questioni di permeabilità eccessiva o ridotta;
3) reticolo idrico a seguito delle infrastrutture interferenti (ponti, guadi, briglie, muri spondali, regimazioni)
4) infrastrutture lineari (fognatura, acquedotto o linee telefoniche in particolari situazioni)



confine comunale