

LEGENDA SISMICA DI I LIVELLO



Z1a: zona caratterizzata da movimenti franosi attivi.



Z1b: zona caratterizzata da movimenti franosi quietistici.



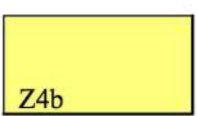
Z3a: zona di ciglio H>10 m (scarpata con parete subverticale, orlo di terrazzo (gluviolaciale) in roccia).



Z3b: zona di cresta rocciosa.



Z4a: zona di fondovalle con presenza di depositi alluvionali e/o fluvioglaciali granulari e/o coesivi.

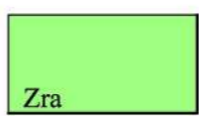


Z4b: zona pedemontana di falda di detrito, conoide alluvionale e conoide deltizio-lacustre.



Z5: zona di contatto stratigrafico e/o tettonico tra litotipi con caratteristiche fisico-meccaniche molto diverse.

LEGENDA SISMICA DI II LIVELLO



Zra: zona con rocce deboli (Argilliti di Riva di Solto) con velocità delle onde sismiche inferiore a 800 m/s.



Le zone Z4a e Z4b sono state interessate da studio di II Livello per amplificazione litologica; in tal area l'analisi sismica può essere effettuata con la normativa nazionale vigente (DM 17.01.2018), perché l'amplificazione calcolata (Fa) è inferiore alla soglia di riferimento (Fs).



Perimetro zone in frana stabilizzata o relicka con studi di approfondimento anche sismico ai sensi della DGR 2616/2011.



Profilo per verifica scarpata o crinale II Livello

INDAGINI SISMICHE

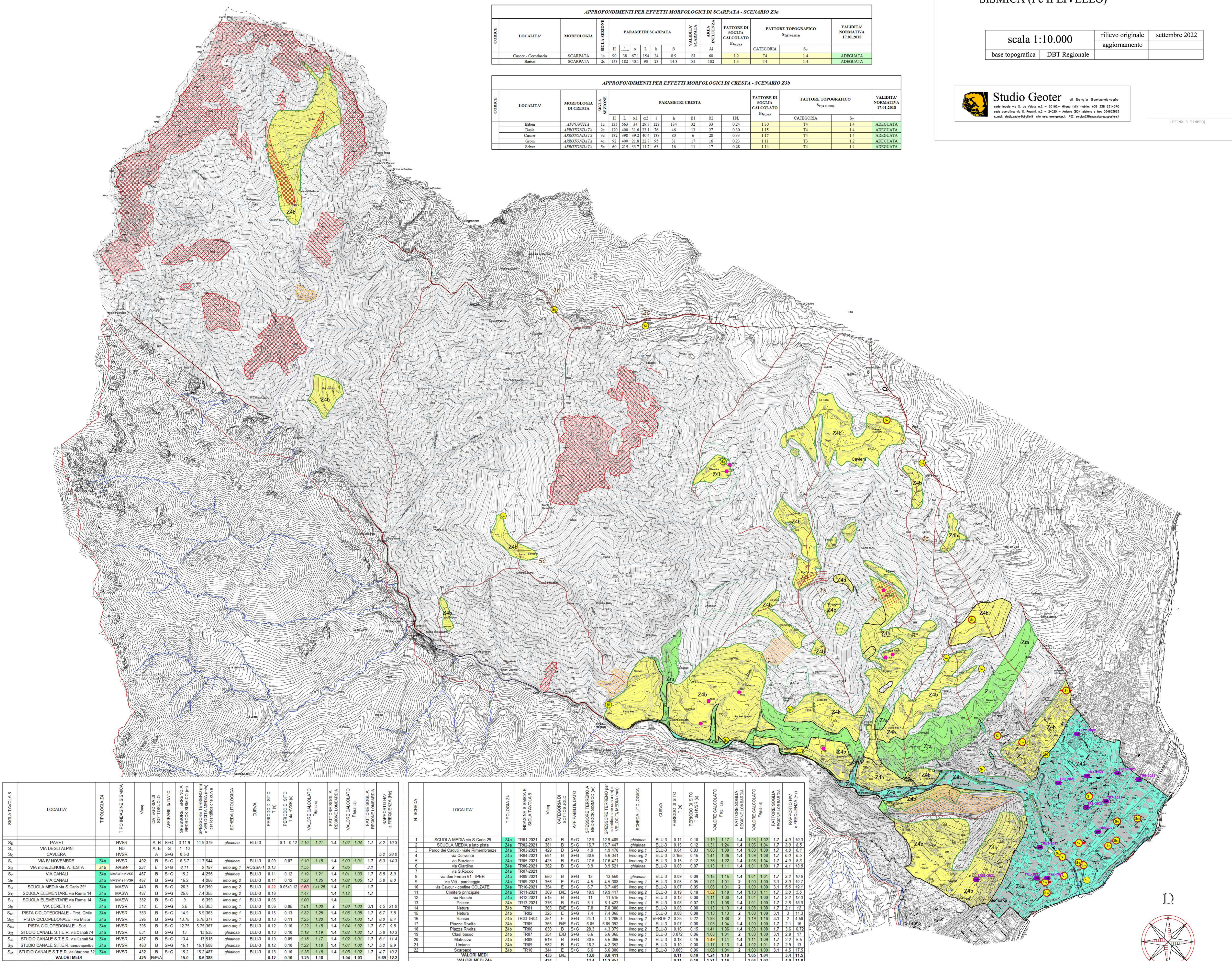
indagini HVSR per Studio Frane, TROMINO 2021

indagini di lavori già eseguiti sul territorio di Vertova  
a) HVSR, b) MASW

indagini HVSR, TROMINO 2018

Table with columns: CODICE, LOCALITA', MORFOLOGIA, SCALE SEZIONI, PARAMETRI SCARPATA, VARIAB. SCARPATA, AREA INFLUENZA, FATTORE DI SOGLIA CALCOLATO, FATTORE TOPOGRAFICO, VALIDITA' NORMATIVA. Includes rows for Cucur-Convalata and Baniol.

Table with columns: CODICE, LOCALITA', MORFOLOGIA DI CRESTA, SCALE SEZIONI, PARAMETRI CRESTA, FATTORE DI SOGLIA CALCOLATO, FATTORE TOPOGRAFICO, VALIDITA' NORMATIVA. Includes rows for Bibbos, Dohm, Omoce, Gram, and Selvet.



COMUNE DI VERTOVA

Provincia di Bergamo

STUDIO GEOLOGICO AGGIORNAMENTO PIANO DI GOVERNO DEL TERRITORIO VARIANTE 1

(Lr. 11 marzo 2005, n°12 - d.g.r. 30 novembre 2011, n°IX/2616)

Tavola 7 CARTA DEGLI SCENARI DI PERICOLOSITA' SISMICA (I e II LIVELLO)

Table with scale 1:10.000, relief original and update, and date September 2022.



Studio Geoter di Sergio Santambrogio

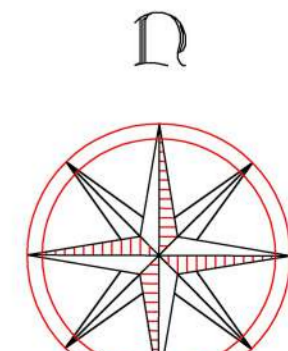
via S. Felice 2 - 24120 - Milano (MI) tel. +39 02 5314320

www.studiogeoter.it - info: www.studiogeoter.it - PEC: studiogeoter@studiogeoter.it

(FIRMA E TIMBRO)

Table with columns: LOCALITA', TIPOLOGIA Z1, TIPOLOGIA Z2, TIPOLOGIA Z3, TIPOLOGIA Z4, TIPOLOGIA Z5, TIPOLOGIA Zra, TIPOLOGIA Z4a, TIPOLOGIA Z4b, TIPOLOGIA Z5, TIPOLOGIA Zra. Includes rows for PARET, VIA DEGLI ALFIRI, CAVIERA, VIA IV NOVEMBRE, VIA MONTE ZENONE A TESTA, VIA CANALI, VIA CANALI, VIA CANALI, SCUOLA MEDIA via S. Carlo 29, SCUOLA ELEMENTARE via Roma 14, SCUOLA ELEMENTARE via Roma 14, VIA CRETATI 45, PISTA CICLOPEDONALE - Prop. Civile, PISTA CICLOPEDONALE - Sud, STUDIO CANALE S.T.E.R. via Canali 74, STUDIO CANALE S.T.E.R. via Canali 54, STUDIO CANALE S.T.E.R. campo sportivo, STUDIO CANALE S.T.E.R. via Stazione 32, VALORI MEDI, VALORI MEDI.

Table with columns: LOCALITA', TIPOLOGIA Z1, TIPOLOGIA Z2, TIPOLOGIA Z3, TIPOLOGIA Z4, TIPOLOGIA Z5, TIPOLOGIA Zra, TIPOLOGIA Z4a, TIPOLOGIA Z4b, TIPOLOGIA Z5, TIPOLOGIA Zra. Includes rows for SCUOLA MEDIA via S. Carlo 29, SCUOLA MEDIA a lato pista, Parco dei Caduti - viale Rimembranze, via Cometa, via Stazione, via S. Rocco, via don Ferrar 61 - IPER, via Val. spicchiato, via Canale - confine COLZATE, Comune principale, via Ronchi, Polcast, Batar, Netera, Batar, Piazza Rivolta, Piazza Rivolta, Clavi basso, Malnaza, Malnaza, Clavi basso, Malnaza, Linaio, Scarpata, VALORI MEDI Z4a, VALORI MEDI Z4b, VALORI MEDI Z4c.



--- confine comunale