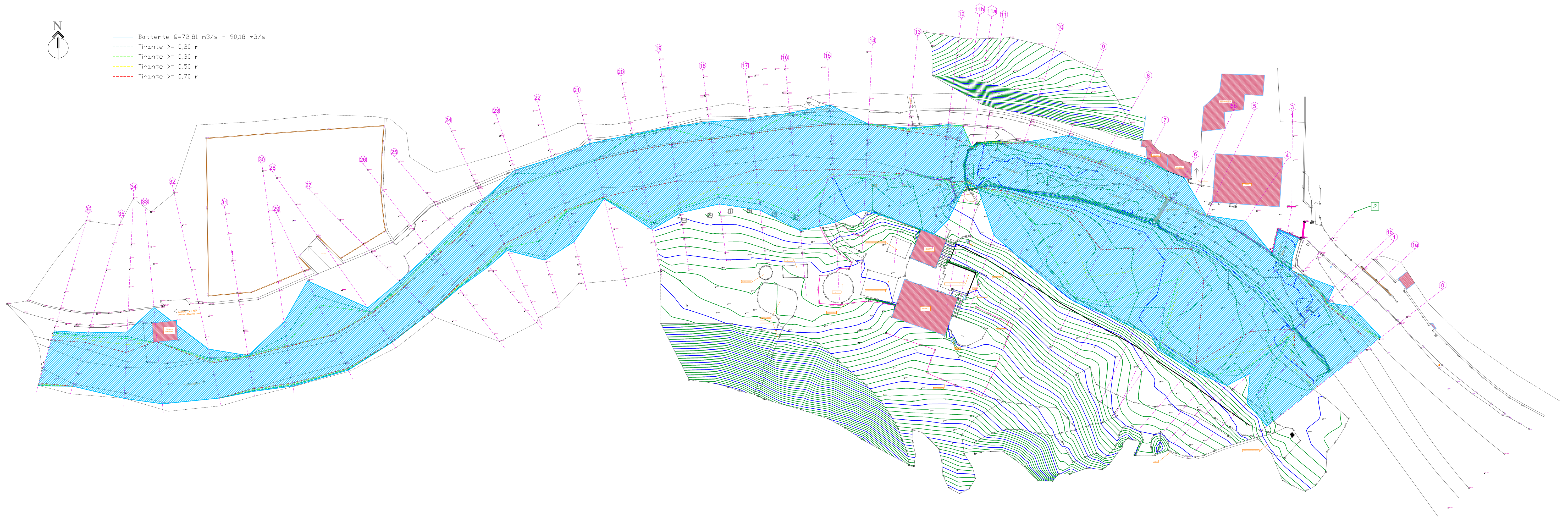


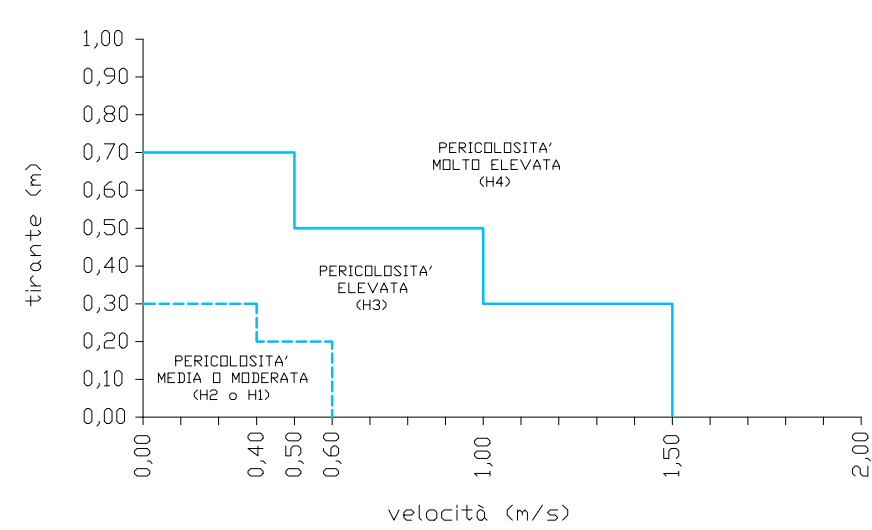
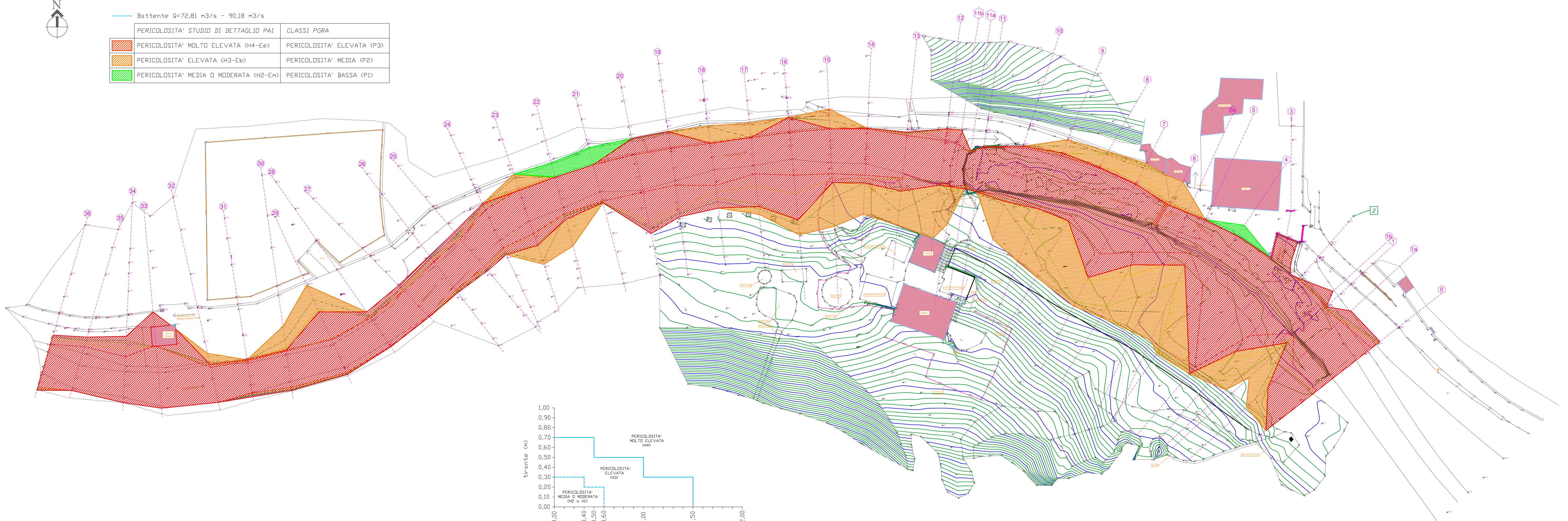


Battente $Q=72,81 \text{ m}^3/\text{s} - 90,18 \text{ m}^3/\text{s}$
 Tirante $\geq 0,20 \text{ m}$
 Tirante $\geq 0,30 \text{ m}$
 Tirante $\geq 0,50 \text{ m}$
 Tirante $\geq 0,70 \text{ m}$



Battente $Q=72,81 \text{ m}^3/\text{s} - 90,18 \text{ m}^3/\text{s}$

PERICOLOSITA' STUDIO DI DETTAGLIO PAI	CLASSI PGRA
PERICOLOSITA' MOLTO ELEVATA (H4-Ee)	PERICOLOSITA' ELEVATA (P3)
PERICOLOSITA' ELEVATA (H3-Eb)	PERICOLOSITA' MEDIA (P2)
PERICOLOSITA' MEDIA O MODERATA (H2-En)	PERICOLOSITA' BASSA (P1)



COMUNE DI VERTOVA
PROVINCIA DI BERGAMO

STUDIO IDRAULICO DI ALCUNI SETTORI DEL TORRENTE VERTOVA
 PER LA DEFINIZIONE DELLA PERICOLOSITA' PAI-PGRA
 D.G.R. 19 giugno 2017 n.X/6738

TAVOLA 18 - Aree Esondabili e Zonazione della Pericolosità
 e legenda PAI-PGRA - Località Lagni
 scala 1:500 maggio 2022