

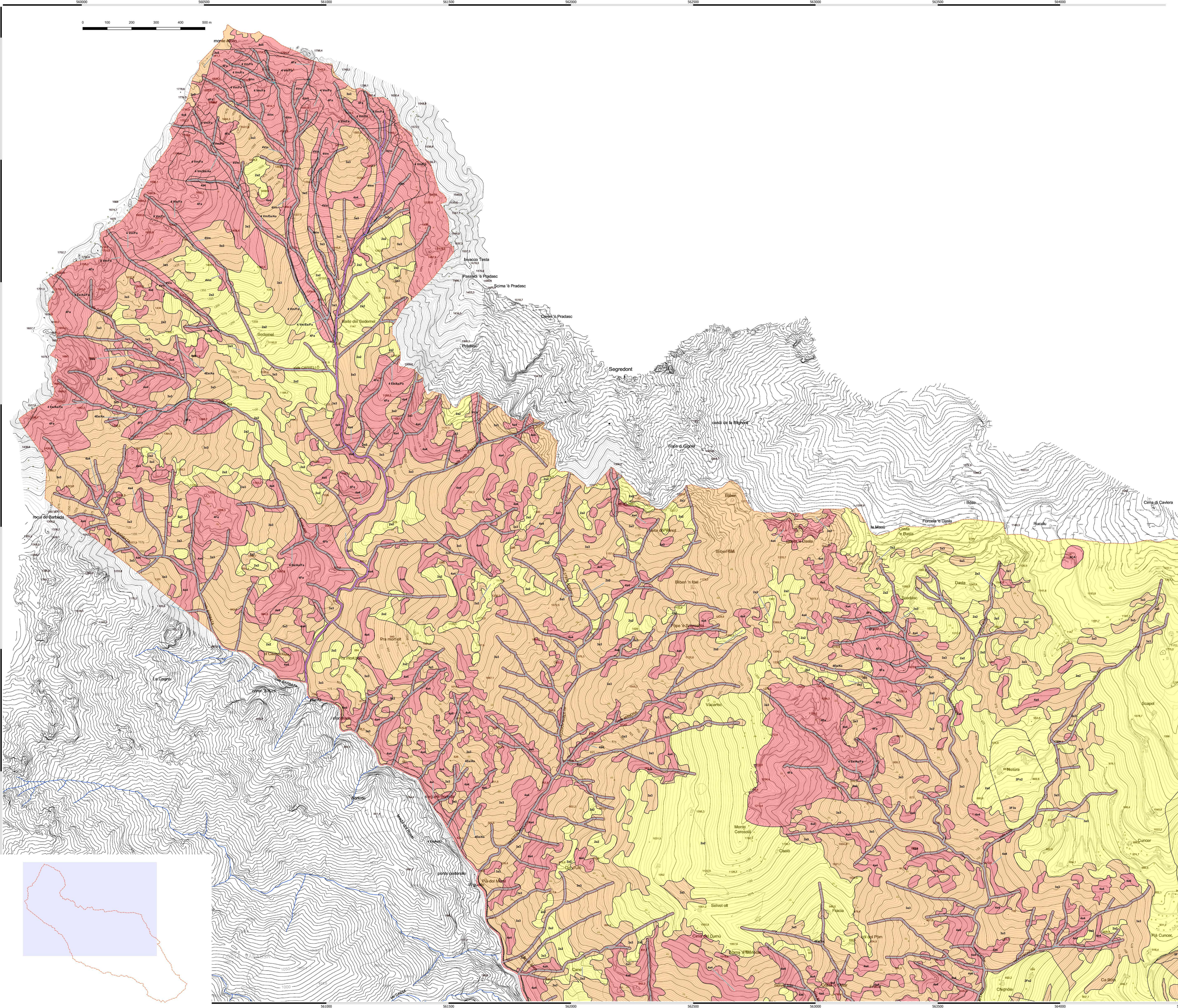
**STUDIO GEOLOGICO
AGGIORNAMENTO PIANO DI
GOVERNO DEL TERRITORIO
VARIANTE 1**

(l.r. 11 marzo 2005, n°12 - d.g.r. 30 novembre 2011, n°IX/2616)

Aggiornamento ai sensi del parere di Regione Lombardia RL_RLA0021_2023_1728

Tavola 10a
**CARTA DELLA FATTIBILITA'
DELLE AZIONI DI PIANO**
ZONA NO - scala 1:5.000

scala 1:5.000	rilievo originale	settembre 2022
base topografica DBT Regionale	aggiornamento	maggio 2023
DIMENSIONE TAVOLA A0 SR: EPSG:32632 WGS 84 / UTM zone: 32N		



LEGENDA

- CONFINI COMUNALE**
- CLASSE DI FATTIBILITA'**
- FATTIBILITA' CON MODESTE LIMITAZIONI (class 2)**
Area da basso a moderata attivita' in presenza di terreni sciolti e armati ricconi stabili; area con terreni granulari e moderata attivita' in presenza di fratture di natura tettonica o erogativa; area con roccie di tipo granitico di moderata attivita' e gli bentoniti, piccoli arenamenti, scalfamenti, maglie d'acqua.
Per l'utilizzo di queste aree e' necessario realizzare approfondimenti di carattere geologico e idrogeologico, finalizzati ai singoli progetti. Possono essere dimensionate applicando la procedura di cui al DM 17 gennaio 2018.
- SOTTOKLASSI**
2a1: area con basso a moderata attivita' su terreni sciolti e ricconi con livelli frammenti di dissesto superficiale discontinuo, scalfati, piccoli arenamenti scalfati da terreni granitici e moderati dalle acque.
2a2: area in fase di sviluppo e di allargamento, sono di dettaglio che in la rifinita la precedente.
2a3: area di roccie non piu' riattivabile o senza compromettere presenza.
- FATTIBILITA' CON CONSISTENTI LIMITAZIONI (class 3)**
Specifiche aree a causa della moderata attivita' in terreni sciolti e ricconi armati ricconi stabile preventive consolidazioni e sono in sciacqua, area con presenza di terreni argillosi e sottostrati sciolti, scalfati e di moderata attivita' area con moderata attivita' e presenza di roccie granitiche, maglie d'acqua, scalfamenti discontinui di medio spessore, aree di possibile consolidazione dei corpi d'acqua sotterranei e a causa di roccie, area di consolidazione di medio spessore di dettaglio di dettaglio.
Per l'utilizzo di queste aree sono necessari approfondimenti di studio geologico e livello di dettaglio e i progetti finali possono essere realizzati solo in riferimento alla previsione realizzazione di opere di messa in sicurezza dei luoghi.
- nelle aree soggette a Normativa P.A.A. (P.R.A. D.P.1) classificate "E3" a causa di elevata pericolosita' di movimento di masse e scorie di natura tettonica, si consiglia di effettuare studi di dettaglio geologico e di idraulica e le conseguenti prevenzione P.A.A./P.R.A. e realizzare opere di manutenzione straordinaria di consolidazione, produzione, commercializzazione e di servizio; per gli edifici esistenti sono ammessi interventi di manutenzione ordinaria e straordinaria, mentre consentiti e adeguamenti igienici, recupero dei pertinenze edilizie esistenti, con consolidazioni e consolidazioni (L.R. 2/2005 art. 1 comma 1 lettera B), di.
Sono consentiti le interventi necessari per l'adempimento alla Normativa antismisma. Sono escluse da questo tipo di interventi le opere di manutenzione e il valore tecnico si valano su progetto in N.A. (Del. P.A. art.1 comma 5, 6, 7, 8).
- SOTTOKLASSI**
3a1: area di moderata attivita' su terreni sciolti e ricconi con modesti fenomeni erosivi, area attivita' favorevole.
3a2: area particolarmente sfavillante per riscaldamento ed inquinamento di natura (argilla) in.
3a3: area PVA/PRA associata a condizioni con pericolosita' moderata e moderata (E3-P1).
3a4: area PVA/PRA associata a condizioni con pericolosita' moderata e moderata (E3-P2).
3a5: area PVA/PRA associata a condizioni con pericolosita' moderata e moderata (E3-P3).
Sono aree con possibilita' di caduta massi.
3a6: area di moderata attivita' su terreni sciolti e ricconi con possibilita' di caduta massi.
3a7: area PVA/PRA associata a condizioni con pericolosita' di movimento di massa (E3-P2).
3a8: area soggetta a caduta massi e a presenza di terreni sciolti e ricconi con possibilita' di caduta massi e di dissesto discontinuo di medio spessore di dettaglio di dettaglio.
3a9: area di moderata attivita' su terreni sciolti e ricconi con modesti fenomeni erosivi, area attivita' favorevole.
3a10: area PVA/PRA associata a condizioni con pericolosita' moderata e moderata (E3-P2).
Sono aree con possibilita' di emergenza sismica diffuse capite ad uso idrogeologico.
- FATTIBILITA' CON GRAVI LIMITAZIONI**
Area con elevata attivita' su terreni sciolti e ricconi con modesti fenomeni erosivi, area attivita' favorevole.
In queste aree e' da escludere nuova edificazione, se non opere di consolidamento o alla sistemazione idrogeologica per la messa in sicurezza dei siti. Per gli edifici esistenti sono consentiti esclusivamente le opere relative al sistema di distribuzione idrica, riscaldamento, sistemi di recupero di energia e di manutenzione ordinaria e straordinaria, restauri conservativi e adeguamenti igienici, come definiti dall'art. 21 comma 1 lettera C della L.R. 2/2005, senza onerosita' di dettaglio e senza incremento del carico sismico. Sono consentiti le interventi necessari per l'adempimento alla Normativa antismisma.
Nelle situazioni per gravi stato di pericolo, in base alla L. 1/2004, anche trasferimento di nuclei abitativi o demolizione e ricostruzione di edifici esistenti con mantenimento di pertinenze esistenti e di consolidazione, area di consolidazione di medio spessore di dettaglio di dettaglio.
- SOTTOKLASSI**
4a4: area ad elevata attivita' su terreni sciolti e ricconi (prevalenti o totali dissesti di blocchi, dissesti superficiali discontinui).
4a5: area di pericolosita' delle acque superficiali compresa delle aree PVA/PRA (E3-P1) con pericolosita' di consolidazione molto elevata.
4a6: area di pericolosita' delle acque superficiali compresa delle aree PVA/PRA (E3-P2).
4a7: area di pericolosita' delle acque superficiali compresa delle aree PVA/PRA (E3-P3).
4a8: area di pericolosita' delle acque superficiali compresa delle aree PVA/PRA (E3-P4).
4a9: area di pericolosita' delle acque superficiali compresa delle aree PVA/PRA (E3-P5).
4a10: area di pericolosita' delle acque superficiali compresa delle aree PVA/PRA (E3-P6).
- RETEICO IDRICO PRINCIPALE (RIP)** (in sovrapposizione a tratteggiato)
RETEICO IDRICO MEZZE DI ALTA (in sovrapposizione a tratteggiato)
RETEICO IDRICO MINORE (RIM) (in sovrapposizione a tratteggiato)
CANALE IDROTECNICO

