

STUDIO GEOLOGICO AGGIORNAMENTO PIANO DI GOVERNO DEL TERRITORIO VARIANTE 1

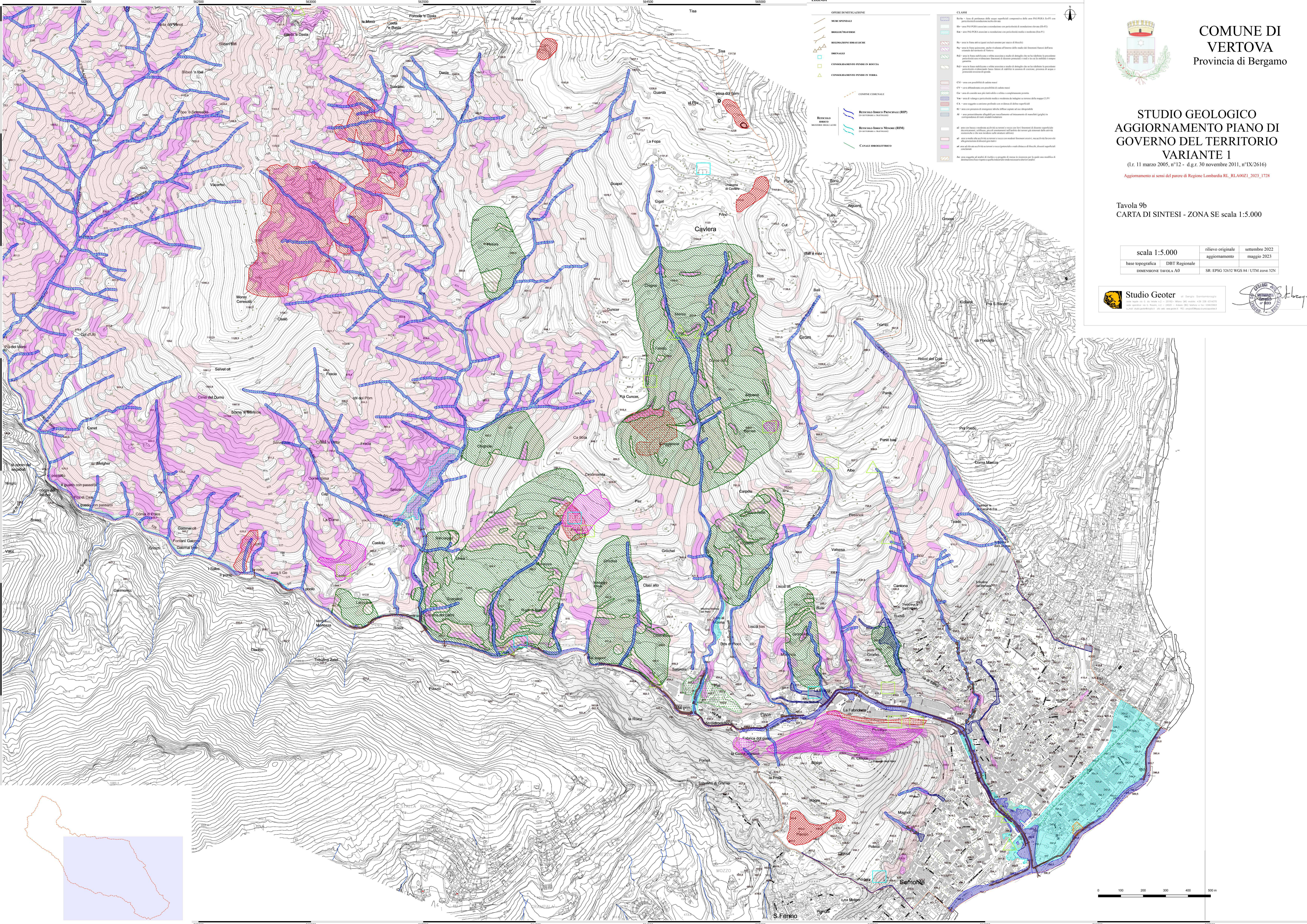
(L.r. 11 marzo 2005, n°12 - d.g.r. 30 novembre 2011, n°IX/2616)

Aggiornamento ai sensi del parere di Regione Lombardia RI_RLA0021_2023_1728

Tavola 9b
CARTA DI SINTESI - ZONA SE scala 1:5.000

scala 1:5.000	rilevo originale aggiornamento	settembre 2022
base topografica	DBT Regionale	maggio 2023
DIMENSIONE TAVOLA A0		SR: EPSG 32632 WGS 84 / UTM zone 32N

Studio Geoter  



LEGENDA

OPERE DI MITIGAZIONE

- LINEE SPONDALIE
- REGIMENTAZIONE
- REGIMENTAZIONI IDRAULICHE
- DIRAMAZIONE
- CONDIZIONAMENTO PENDE IN ROCCIA
- CONDIZIONAMENTO PENDE IN TERRA
- CONFINI COMUNALI
- RETICOLO IDRAULICO PRINCIPALE (RIP) (in continuo o interrotto)
- RETICOLO IDRAULICO MINORE (RIM) (in continuo o interrotto)
- CANALE IDROTECNICO

CLASSI

PA - Area di pertinenza delle acque superficiali comprese dalle aree PA/PURA, PA/PI e PA/PAI, con possibilità di condurre acque sotterranee.

PAI - Area di pertinenza delle acque sotterranee con possibilità di condurre acque sotterranee (PA/PAI).

PA/PAI - Area di pertinenza delle acque sotterranee con possibilità di condurre acque sotterranee (PA/PAI).

PA/PAI - Area di pertinenza delle acque sotterranee con possibilità di condurre acque sotterranee (PA/PAI).

PA/PAI - Area di pertinenza delle acque sotterranee con possibilità di condurre acque sotterranee (PA/PAI).

PA/PAI - Area di pertinenza delle acque sotterranee con possibilità di condurre acque sotterranee (PA/PAI).

PA/PAI - Area di pertinenza delle acque sotterranee con possibilità di condurre acque sotterranee (PA/PAI).

