



STUDIO GEOLOGICO
AGGIORNAMENTO PIANO DI
GOVERNO DEL TERRITORIO
VARIANTE 1

(L.r. 11 marzo 2005, n°12 - d.g.r. 30 novembre 2011, n°IX/2616)

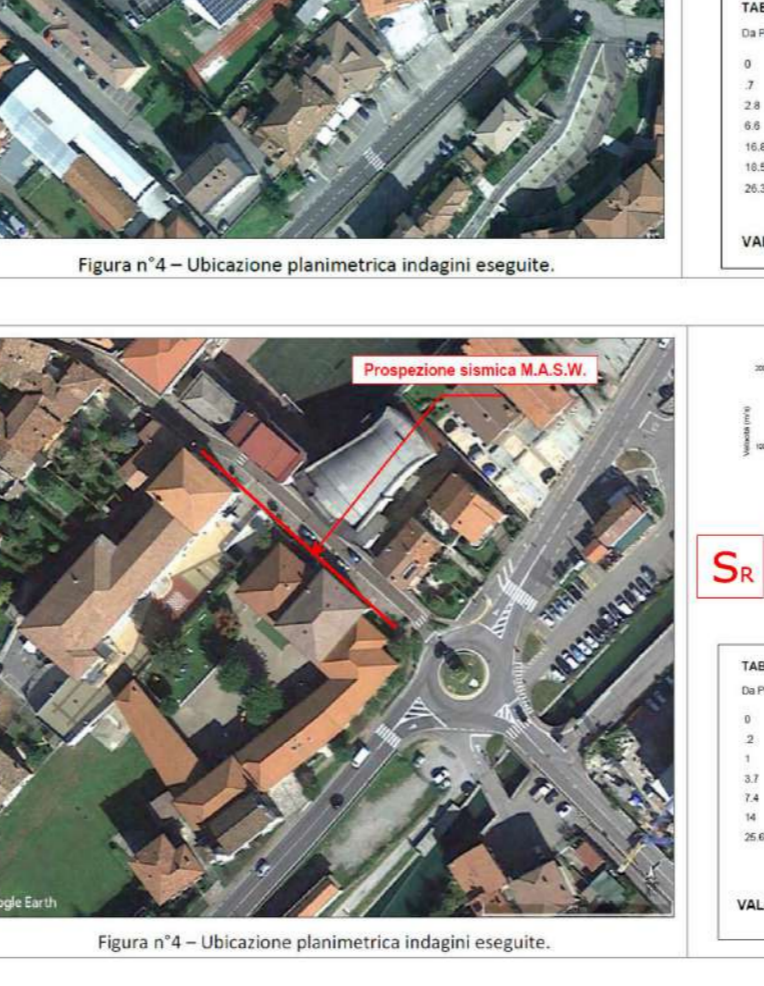
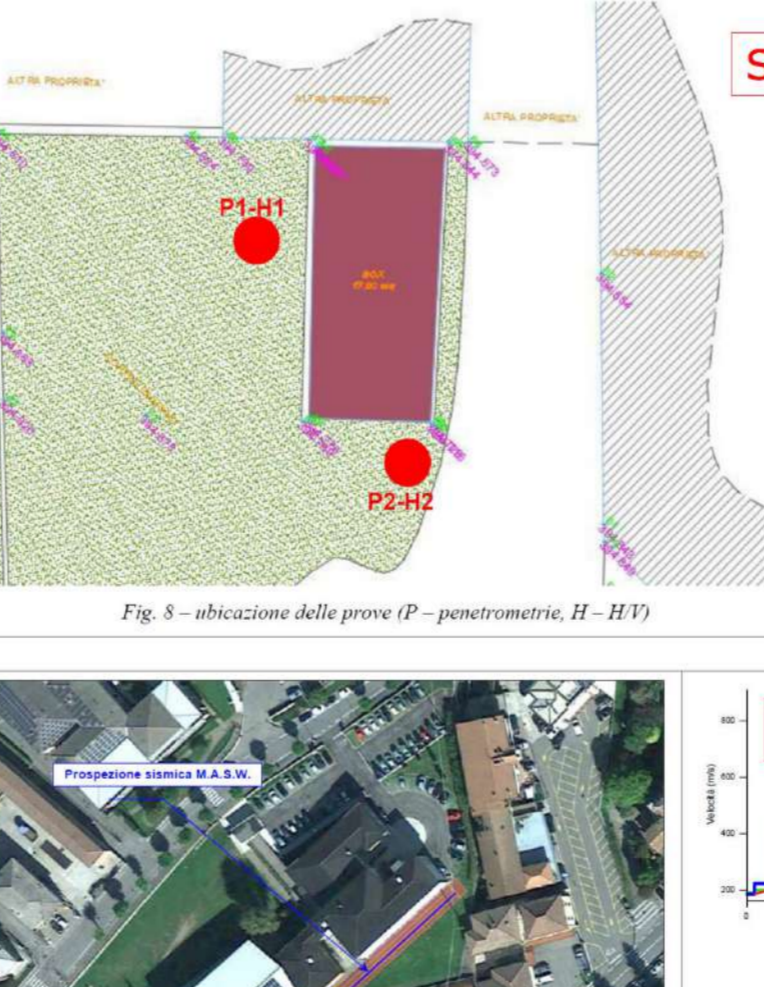
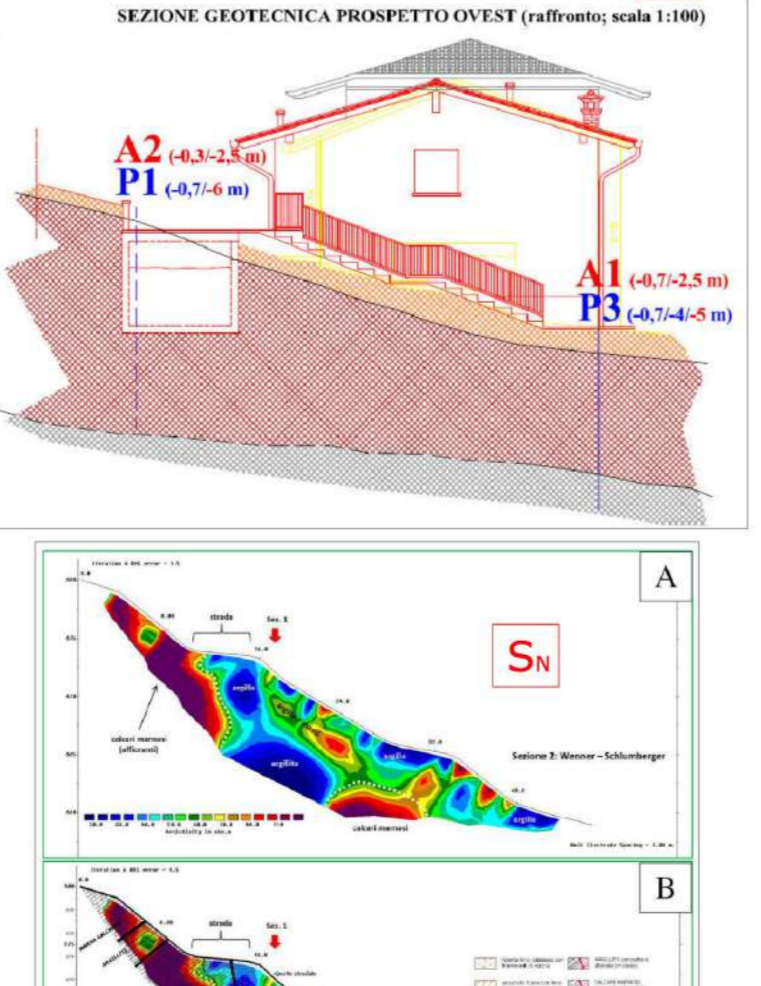
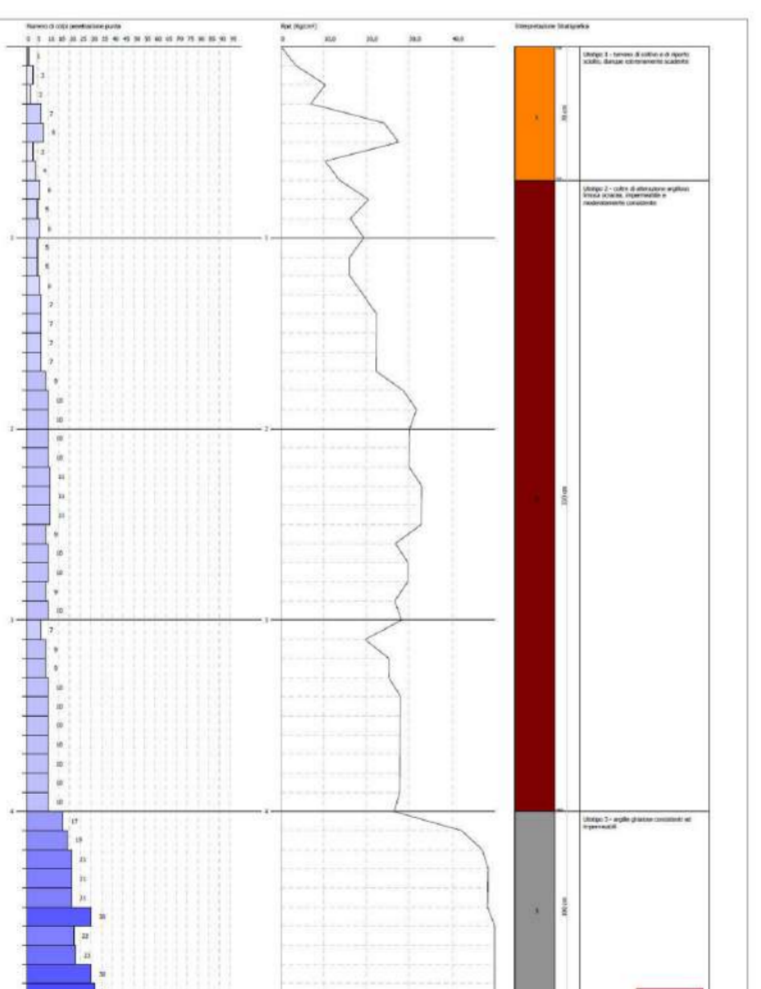
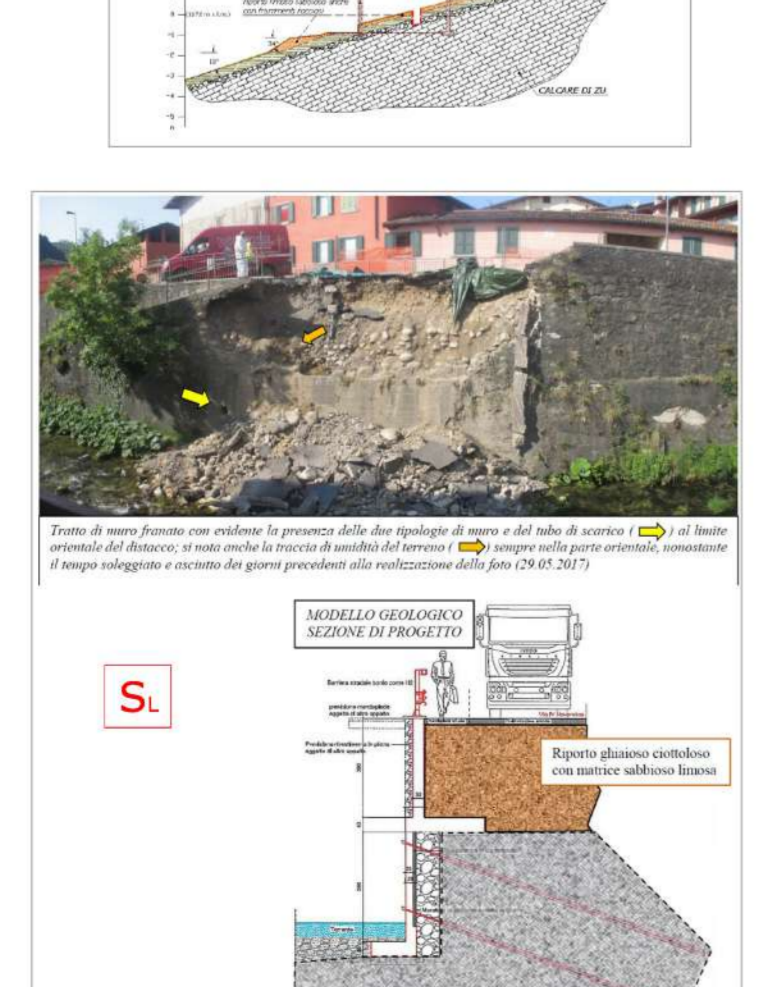
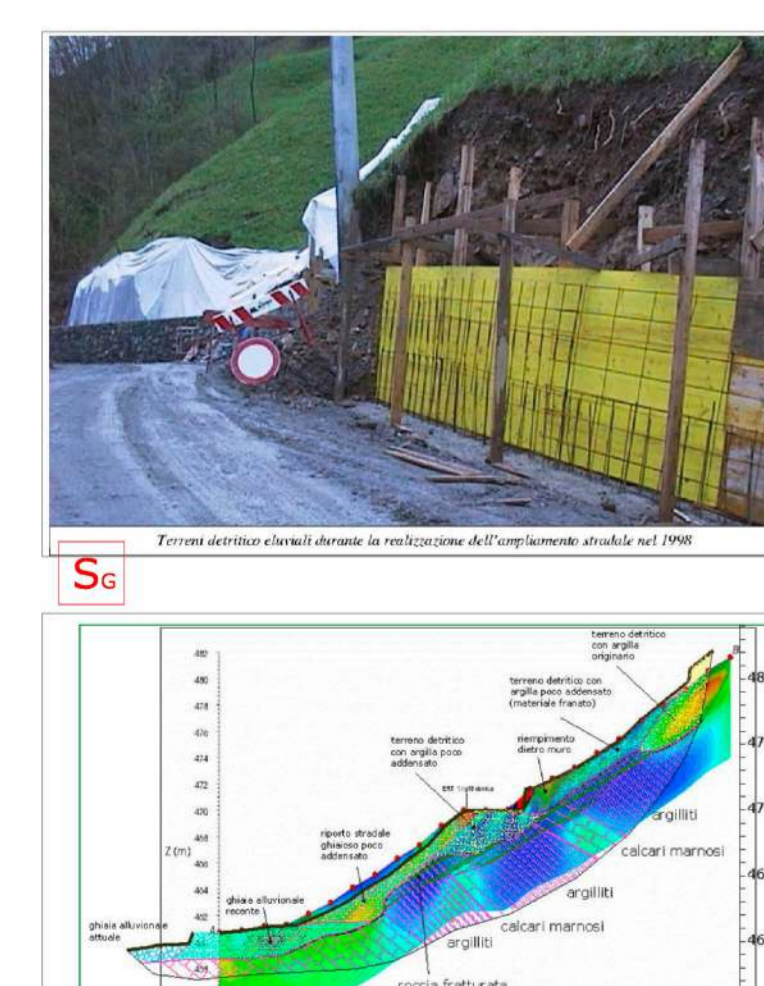
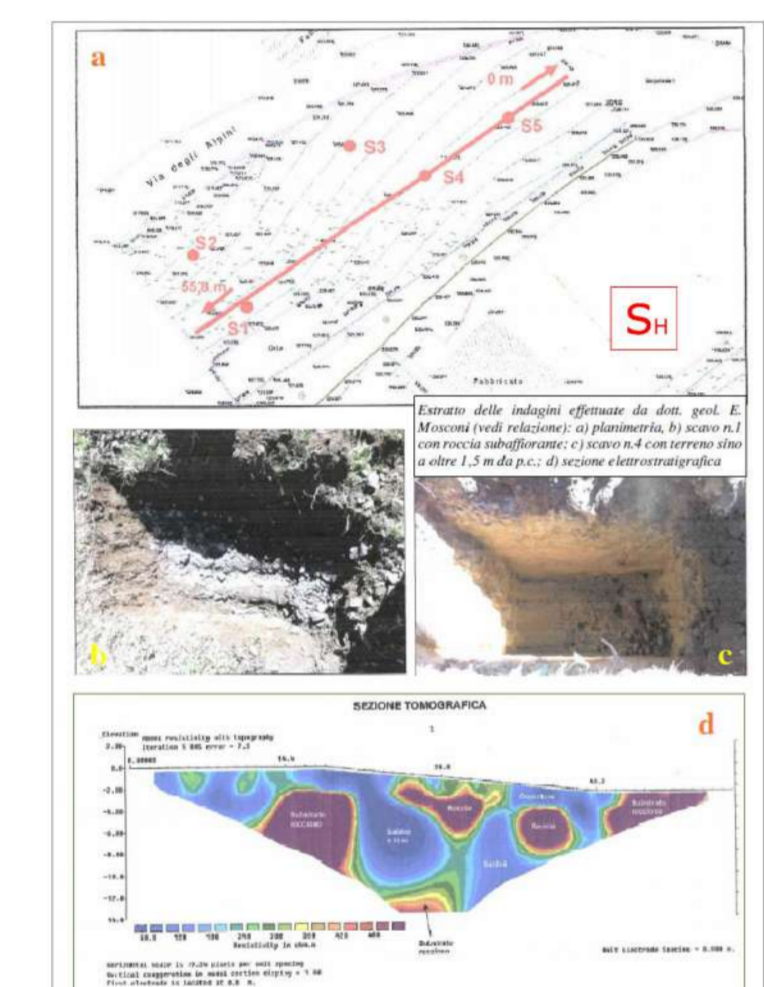
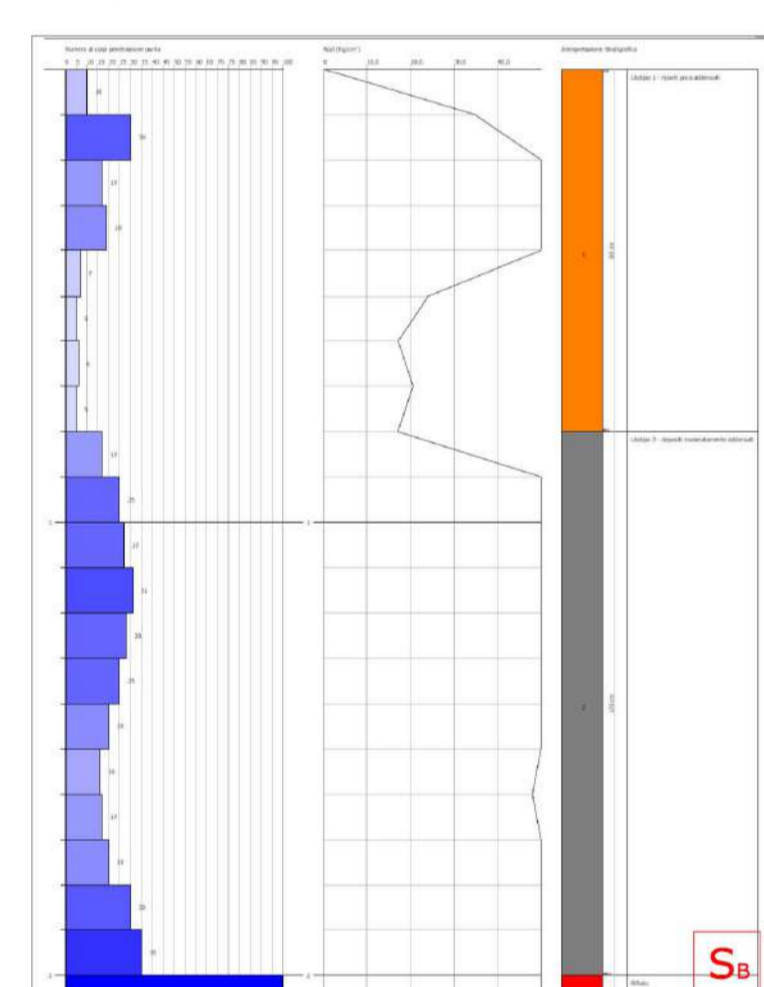
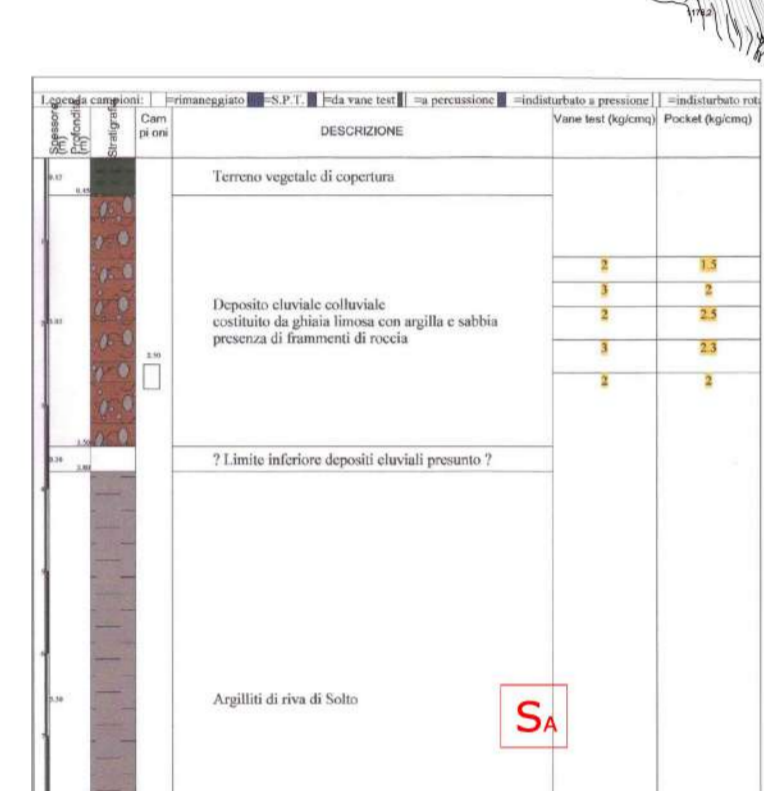
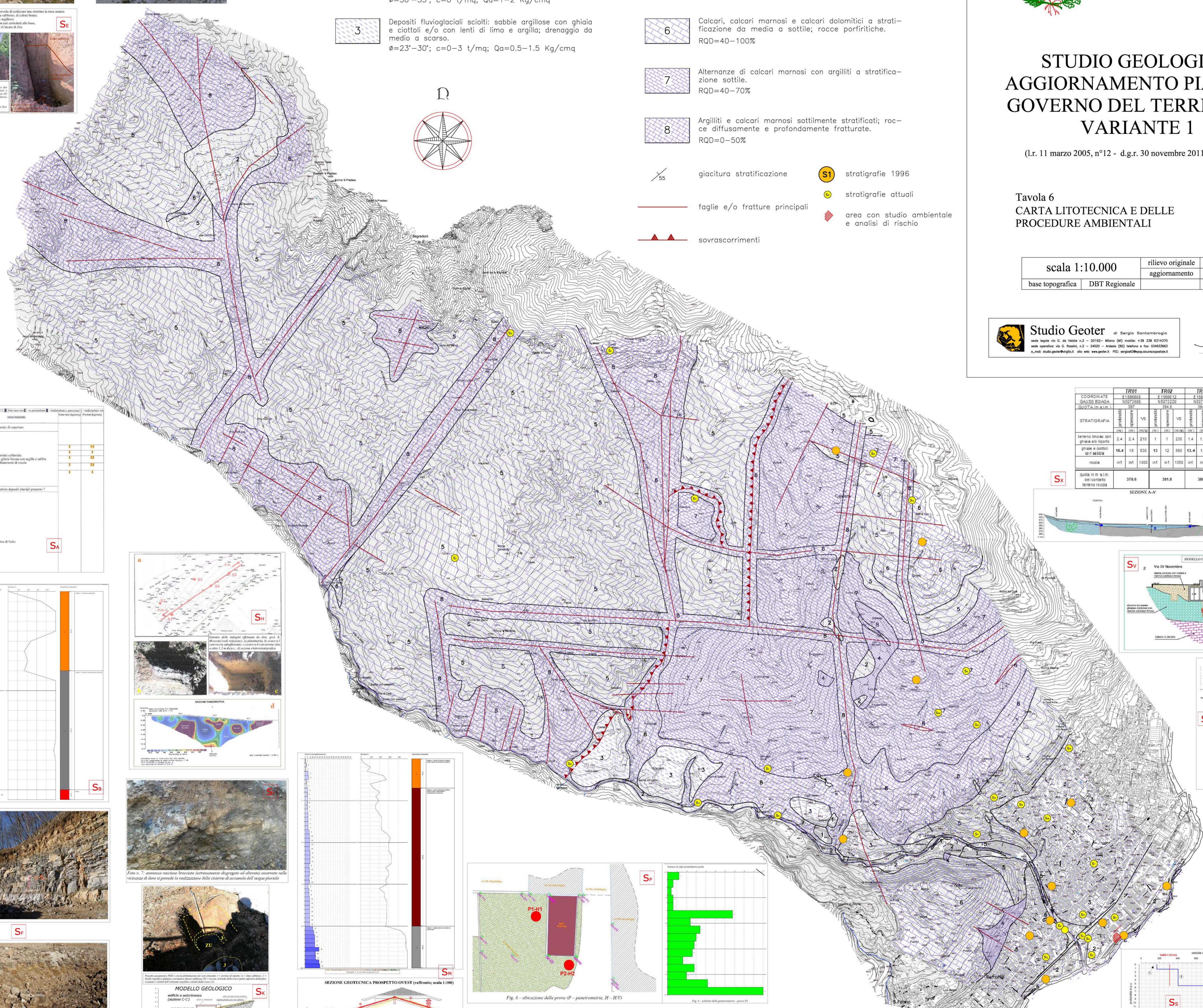
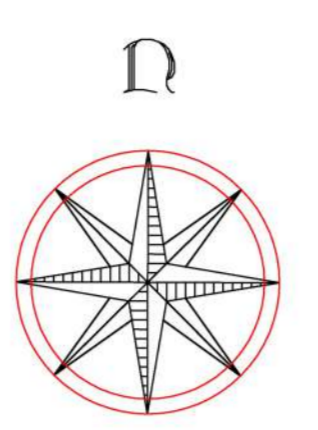
Tavola 6
CARTA LITOTECNICA E DELLE
PROCEDURE AMBIENTALI

scala 1:10.000	rilievo originale	settembre 1996
base topografica	aggiornamento	settembre 2022
	DBT Regionale	

Studio Geoter di Sergio Santambrogio
via Inglese via G. de Walle n.2 - 20162 - Milano (MI) mobile: +39 338 8314370
sele operative: via G. Rossini, n.2 - 24020 - Vertova (BG) telefono e fax: 046336663
e-mail: studio.geoter@geoter.it sito web: www.geoter.it PEC: studio@pec.studiogeoter.it



- 1 Riporti: materiali inerti terrosi di composizione varia provenienti da scavi, sbancamenti e demolizioni edili.
 $\phi=25^{\circ}-30^{\circ}$; $c=0-1.5$ t/mq; $Qa=0.5-1.5$ Kg/cmq
 - 2 Detriti di falda sciolti ed alluvioni fluviali recenti ed attuali: ghiaie sabbiose con ciottoli; drenaggio da buono a molto buono.
 $\phi=30^{\circ}-35^{\circ}$; $c=0$ t/mq; $Qa=1-2$ Kg/cmq
 - 3 Depositi fluvio-glaciali sciolti: sabbie argillose con ghiaia e ciottoli e/o con lenti di limo e argilla; drenaggio da medio a scarso.
 $\phi=23^{\circ}-30^{\circ}$; $c=0-3$ t/mq; $Qa=0.5-1.5$ Kg/cmq
 - 4 Detriti di falda e depositi fluvio-glaciali cementati: breccie e ghiaie eterogenee a cemento carbonatico in banchi, con minori livelli arenacei; drenaggio buono.
 $\phi=30^{\circ}-35^{\circ}$; $RQD=30-70\%$; $Qa=1.8-3$ Kg/cmq
 - 5 Dolomie e calcari dolomitici massicci o in grossi banchi o con discontinuita' a spaziatura metrica.
 $RQD=70-100\%$
 - 6 Calcari, calcari marnosi e calcari dolomitici a stratificazione da media a sottile; rocce porfirittiche.
 $RQD=40-100\%$
 - 7 Alternanze di calcari marnosi con argillite a stratificazione sottile.
 $RQD=40-70\%$
 - 8 Argillite e calcari marnosi sottilmente stratificati; rocce diffusamente e profondamente fratturate.
 $RQD=0-50\%$
- giacitura stratificazione
 faglie e/o fratture principali
 sovrascorrimenti
 stratigrafie 1996
 stratigrafie attuali
 area con studio ambientale e analisi di rischio



COORDINATE	TR01	TR02	TR03	TR04	TR05
E 1560000	E 156012	E 156017	E 156026	E 156034	E 156044
N 5075500	N 507550	N 507520	N 507500	N 507480	N 507520
QUOTA (m s.l.m.)	307	304	304	305	305
STRATIGRAFIA	VS	VS	VS	VS	VS
terreno (m) con ghiaia ed sabbia	2.4	2.4	2.1	2.1	2.1
ghiaie e ciottoli	18.4	16	13	12	12
roccia	inf.	inf.	inf.	inf.	inf.
QUOTA (m s.l.m.) del contatto	378.6	381.8	389.7	375.4	381

