



STUDIO GEOLOGICO
AGGIORNAMENTO PIANO DI
GOVERNO DEL TERRITORIO
VARIANTE 1

(Lr. 11 marzo 2005, n°12 - d.gr. 30 novembre 2011, n°IX/2616)

Tavola 5
CARTA IDROGEOLOGICA

scala 1:10.000	rilevo originale	settembre 1996
base topografica	aggiornamento	settembre 2022



OPERE DI DIFESA IDRAULICA E ALTRE STRUTTURE

- muri spondali - massicciate
- opere trasversali in alveo (briglie, soglie, sbarramenti)
- alvei incanalati e/o regimati
- ponti e guadi principali

ELEMENTI RELATIVI ALL'IDROGEOLOGIA

- sorgente minore non captata
- sorgente principale non captata
- sorgente captata ad uso acquedottistico
- sorgente captata ad uso privato
- captazione abbandonata
- area con emergenze idriche diffuse (gruppi sorgenti Go-Merlezzo, Borledo e Bels)
- direzione presunta dei flussi idrici sotterranei nelle coltri superficiali
- direzione presunta dei flussi idrici sotterranei in roccia
- isopieza con quota s.l.m. nella piana del fiume Serio
- carsismo superficiale
- grotta
- risorgenza in alveo
- inghiottitoio, perdita in alveo
- dolina

ELEMENTI RELATIVI ALL'IDRAULICA

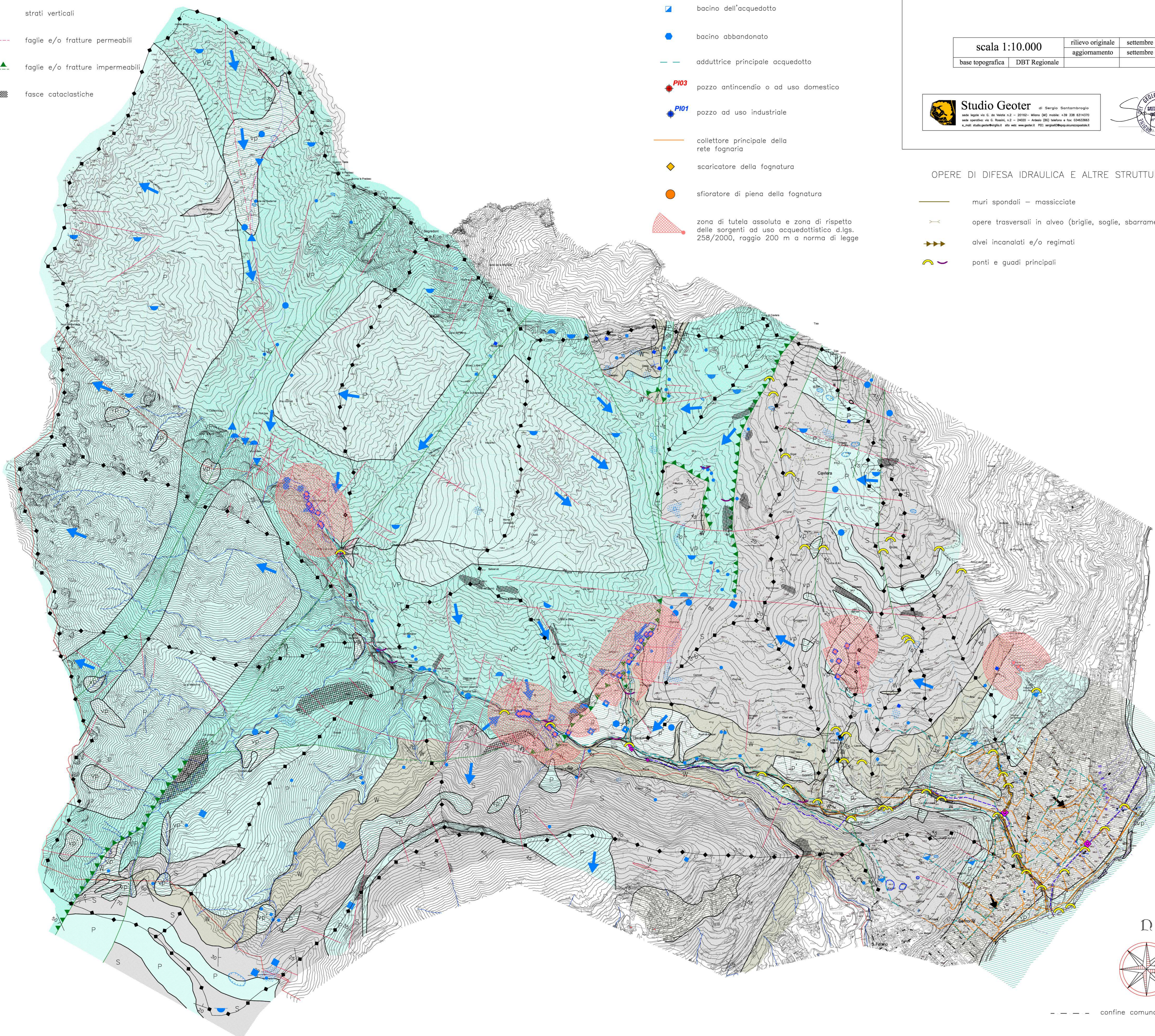
- spartiacque superficiale
- pozza
- ristagno d'acqua
- corso d'acqua superficiale
a) principale b) minore
- corso d'acqua superficiale intubato o sotto ponte
a) principale b) minore
- canale di derivazione (idroelettrico, usi civici)
- stazione meteorologica/pluviometro
- misuratore portata

INFRASTRUTTURE ACQUEDOTTISTICHE E FOGNARIE

- bacino dell'acquedotto
- bacino abbandonato
- adduttrice principale acquedotto
- PI03 pozzo antincendio o ad uso domestico
- PI01 pozzo ad uso industriale
- collettore principale della rete fognaria
- scaricatore della fognatura
- sfiatore di piena della fognatura
- zona di tutela assoluta e zona di rispetto delle sorgenti ad uso acquedottistico d.lgs. 258/2000, raggio 200 m a norma di legge

- Terreni (a) e rocce (b) con permeabilità da elevata a buona ($K > 10^{-2} > K > 10^{-4}$ cm/sec): alluvioni degli attuali corsi d'acqua e detriti di falda sciolti; calcari dolomitici e dolomie pervasivamente fessurati e carsificati.
- Terreni (a) e rocce (b) con permeabilità da buona a media ($10^{-2} > K > 10^{-4}$ cm/sec): terreni fluvio-glaciali terrazzati; detriti di falda e depositi fluvio-glaciali cementati, calcari, calcari dolomitici e dolomie fratturati e solamente in parte carsificati.
- Rocce con permeabilità da media a scarsa ($10^{-4} > K > 10^{-6}$ cm/sec): calcari e calcari marnosi solo localmente fessurati.
- Terreni (a) e rocce (b) impermeabili ($K < 10^{-6}$ cm/sec): aree impermeabilizzate dall'urbanizzazione; rocce argillitiche, argillitiche marnose e rocce porfiritiche.

- strati inclinati
- strati orizzontali
- strati verticali
- faglie e/o fratture permeabili
- faglie e/o fratture impermeabili
- fascie cataclastiche



--- confine comunale