

PAESAGGI FISICI

r AREE CON RIPORTI SIGNIFICATIVI: zone dove il deposito di terreni ha fortemente modificato l'originaria morfologia (tombamento di depressioni e/o impluvi secondari; terreni che hanno creato potenziale sbarramento al deflusso di pieno).

AR AREE A PREVALENTE MORFOLOGIA DELLE ACQUE SUPERFICIALI: zone in cui prevalgono le azioni delle acque incanalate con erosione e trasporto (torrenti, ruscelli, impluvi) e aree soggette a esondazione Ee.

AR AREE A PREVALENTE MORFOLOGIA FLUVIALE RECENTE: zone di pertinenza del fiume Serio e del torrente Vertova a quote inferiori ai terrazzamenti antichi e potenzialmente soggette a zone di esondazione.

FG AREE FLUVIALI ANTICHE E FLUVIOGLACIALI: zone terrazzate ed ondulate con terreni ghiaioso sabbiosi o limosi costituiscono le sedi dei principali centri urbanizzati.

CA AREE A PREVALENTE MORFOLOGIA CARSICA: zone caratterizzate da forme ondulate subpiegianti, con depressioni a morfologia subcircolari.

CA AREE A MORFOLOGIA STRUTTURALE/GRAVITATIVA/CARSICA: si tratta di gran parte del territorio Vertovese ove queste morfologie si intesecano e sovrappongono vicendevolmente. Nel settore NO prevalgono morfologie rupestri su dolomia connessa a tutte e tre gli ambiti, nel settore NE su rocce calcaree marnose e argilliche prevalgono morfologie strutturali e gravitative.

PROCESSI GRAVITATIVI

AREE PAI-PGRA A MORFOLOGIA FRANOSA dissesti franosi identificati come elementi areali nella cartografia sovacomunale.

Fa = frana attiva

Fq = frana quiescente;

Fs = frana stabilizzata o relitta

principale linea di crinale

orlo di scarpata morfologica
a) antichi terrazzi fluviali

decorticamento superficiale (terrazzette da pascolo, erosioni superficiali)

soliflusso

smottamento

nicchia di frana (limitata estensione)
a) attiva; b) quiescente e/o stabilizzata

frane luglio 1972
a) soil slip/colata; b) frana in terra

stacco di blocchi

pinnacolo

accatastamento di blocchi

scavernamento

orlo di erosione in roccia

orlo di erosione in terreno

cresta di erosione

PROCESSI LEGATI ALL'AZIONE DELL'ACQUA

a corso d'acqua superficiale

a) principale b) minore

a corso d'acqua superficiale intubato o sotto ponte

a) principale b) minore

marmitta d'erosione

cascata - salto di fondo in roccia

sovralluvionamento

ruscellamento superficiale

erosione lineare accelerata

orlo di erosione torrentizia

forra

occlusione d'alveo

punto di esondazione e percorso deflusso

esondazioni storiche (anno)

erosione spondale

pozza

ristagno d'acqua

sorgente

sorgente minore

sorgente captata



COMUNE DI VERTOVA
Provincia di Bergamo

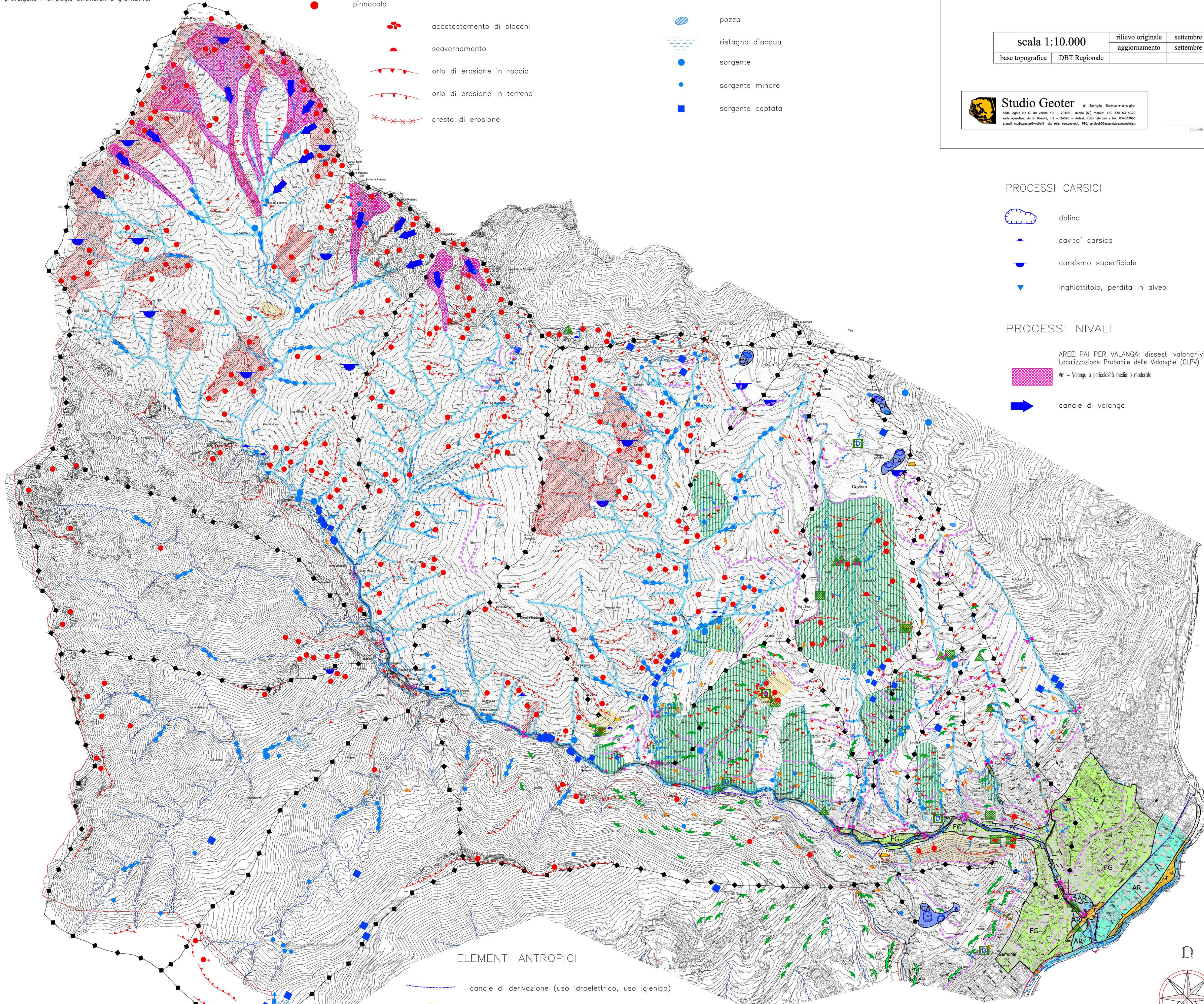
STUDIO GEOLOGICO AGGIORNAMENTO PIANO DI GOVERNO DEL TERRITORIO VARIANTE 1

(Lr. 11 marzo 2005, n°12 - d.g.r. 30 novembre 2011, n°IX/2616)

Tavola 3 CARTA GEOMORFOLOGICA

scala 1:10.000	rilevato originale	settembre 1996
base topografica	aggiornamento	settembre 2022
DBT Regionale		

Studio Geoter
di Sergio Santambrogio
via G. de Vasta n.2 - 20152 - Milano (MI) mobile: +39 338 8314370
web: www.studiogeoter.it fax: +39 02 76001110 fax: 02 76001110
e-mail: studiogeoter@studiogeoter.it web: www.studiogeoter.it PEC: studiogeoter@studiogeoter.it



PROCESSI CARSICI

- dolina
- cavità carsica
- carsismo superficiale
- inghiottitoio, perdita in alveo

PROCESSI NIVALI

- AREE PAI PER VALANGA:** dissesti valanghivi da Carta di Localizzazione Probabile delle Valanghe (CLPV)
- Vm = Valanga a pericolosità media o moderata
 - canale di valanga

ELEMENTI ANTROPICI

- canale di derivazione (uso idroelettrico, uso igienico)
- cava abbandonata
- muri spondali - massicciate
- opere trasversali in alveo (briglie, soglie, sbarramenti)
- alvei incanalati e/o regimati
- consolidamento pendii - terre armate, palificate, etc.
- consolidamento pendii - drenaggi
- consolidamento pendii rocciosi: reti adossate, barriere paramassi - tomi paramassi

