

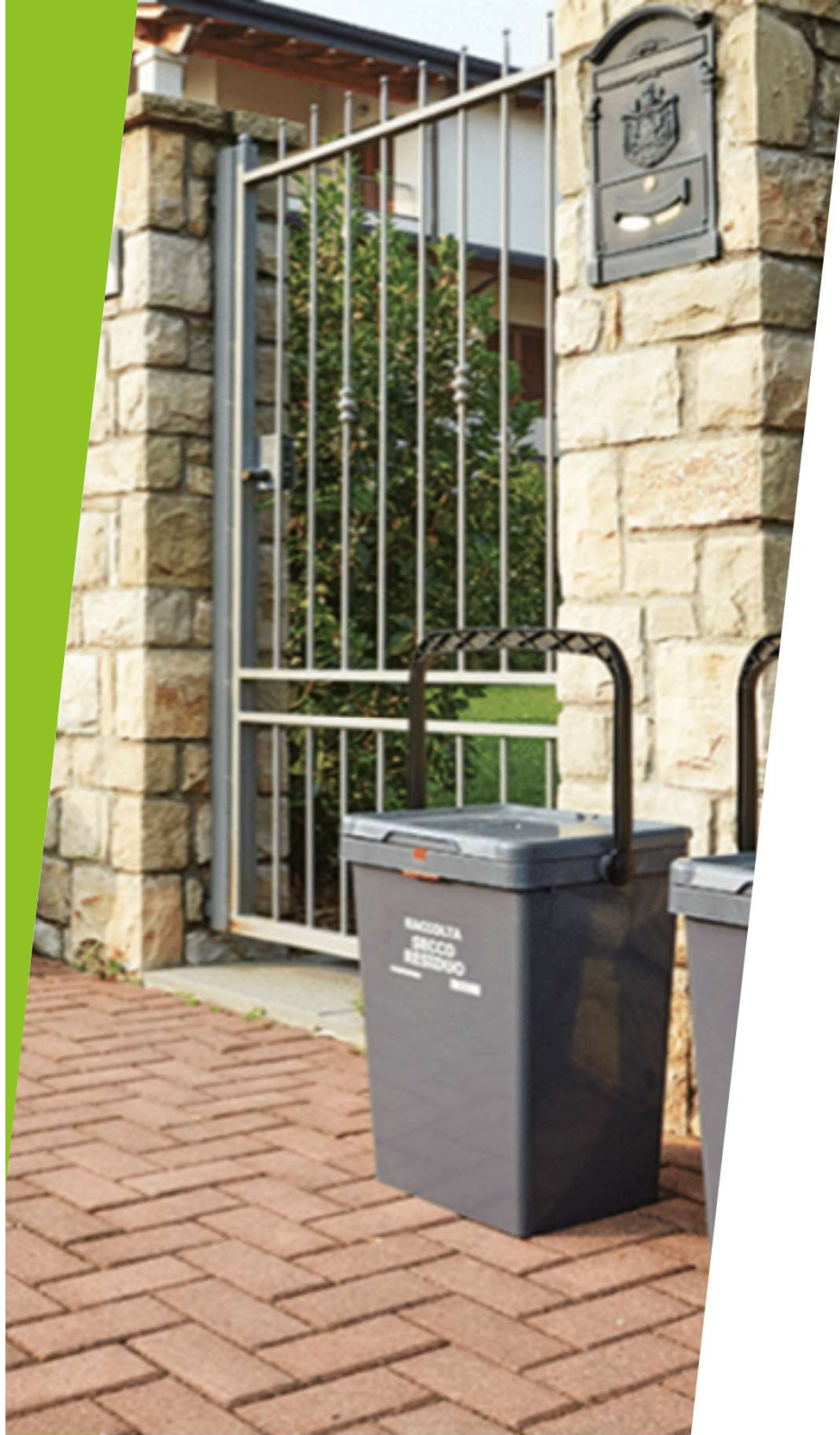


Comune di  
**VERTOVA**

**NUOVA  
MODALITA'  
DI RACCOLTA  
PORTA A PORTA  
DEL RIFIUTO  
URBANO  
RESIDUO**



Obiettivo Futuro più Pulito



Il nuovo  
sistema di raccolta  
prevede  
l'utilizzo di  
**CONTENITORI  
DEDICATI**  
per il ritiro del  
Rifiuto secco residuo  
dotati di trasponder  
RFID (microchip)

# ALCUNI ASPETTI PRATICI



Comune di  
**VERTOVA**

Verranno utilizzati  
nuovi contenitori,  
forniti dall'Amministrazione  
Comunale,

**dotati di un TAG RFID**

*Radio-Frequency IDentification*



## Comune di VERCELLI

Con volumi adatti  
alle proprie esigenze di conferimento:



### Per le utenze **DOMESTICHE**

- ▶ Bidoncino da 40 litri per famiglie fino a 2 componenti
- ▶ Bidoncino da 50 litri per famiglie fino a 5 componenti
- ▶ 2 Bidoncini da 50 litri per famiglie di 6 e più componenti

### Per le utenze **NON DOMESTICHE**

- ▶ bidoncini da 40 litri
- ▶ bidoncini da 50 litri
- ▶ carrellati da 240 litri
- ▶ cassonetti da 1100 litri





Comune di  
**VERTOVA**



## **PRESIDI IGIENICI**

**Per le utenze domestiche che ne abbiano necessità e con i seguenti requisiti:**

- presenza di uno o più bambini con età compresa tra 0 e 3 anni
- presenza di persone che devono utilizzare abitualmente presidi igienici

viene prevista la possibilità di richiedere  
gli **APPOSITI BIDONCINI**

Che dovranno essere esposti  
**negli stessi giorni** in cui si effettua la  
raccolta del rifiuto urbano residuo

# Autocertificazione per presidi igienici



Comune di  
VERTOVA (BG)

Dati intestatario utenza:

Nome e Cognome.....

Indirizzo utenza.....Tel.....

Il sottoscritto,

## DICHIARA CHE

- nel nucleo familiare che occupa l'abitazione sita all'indirizzo indicato sopra è presente uno/a o più **BAMBINI**/e di età inferiori a tre anni;
- nel nucleo familiare che occupa l'abitazione sita all'indirizzo indicato sopra è presente una o più persone che fanno **USO ABITUALE** di presidi igienici (pannoloni, traverse, sacche per stomia, cateteri);
- casi particolari diversi da quelli sopra esposti (escluso l'utilizzo per animali domestici)

## **RICHIESTE IL CONTENITORE PER IL CONFERIMENTO DEI PRESIDI IGIENICI**

Il richiedente è consapevole

- ⇒ che il Comune potrà effettuare, con le modalità ritenute più opportune, verifiche per accertare la veridicità della presente dichiarazione;
- ⇒ che al decadere delle condizioni di cui sopra, sarà cura del contribuente provvedere alla restituzione al Comune del contenitore assegnato.

Vertova, (data).....

Firma.....

## INFORMATIVA ALL'UTENZA SUL TRATTAMENTO DEI DATI PERSONALI

**Oggetto: Informativa sul trattamento dei dati personali ai sensi del Regolamento UE n. 679/2016 (GDPR) e del D.lgs. 196/2003 (Codice in materia di protezione dei dati personali)**

Il Comune di Vertova tratta, in qualità di Titolare del trattamento, i dati personali dei propri utenti e cittadini, di seguito denominati "interessati", nell'espletamento dei compiti, dei servizi e delle funzioni tipiche della Pubblica Amministrazione.

Ai sensi del Regolamento UE n. 679/2016 (GDPR) e del D.lgs. 196/2003 (Codice in materia di protezione dei dati personali), chi effettua trattamenti di dati personali è tenuto ad informare il soggetto interessato sulle finalità, i mezzi e le caratteristiche del trattamento stesso. In ossequio alla normativa vigente, pertanto, Le forniamo le seguenti informazioni.

### **1. Natura dei dati trattati**

Il trattamento dei dati potrà riguardare dati di natura sia comune sia particolare o giudiziaria, per quanto strettamente necessario a realizzare i compiti istituzionali dell'Ente. I dati di natura comune sono tutte le informazioni riferite a persone fisiche individuate o individuabili. I dati di natura particolare, ai sensi dell'articolo 9 del GDPR, sono i dati idonei a rivelare l'origine razziale ed etnica, le convinzioni religiose, filosofiche o di altro genere, le opinioni politiche, l'adesione a partiti, sindacati, associazioni od organizzazioni a carattere religioso, filosofico, politico o sindacale, nonché i dati personali idonei a rivelare lo stato di salute e la vita sessuale. Per dati giudiziari si intendono quelli idonei a rivelare provvedimenti di cui all'articolo 3, del DPR 14 novembre 2002, n. 313, in materia di casellario giudiziale, di anagrafe delle sanzioni amministrative dipendenti da reato e dei relativi carichi pendenti, o la qualità di imputato o di indagato ai sensi degli articoli 60 e 61 del Codice di procedura penale.

### **2. Finalità del trattamento e tempi di conservazione**

I dati personali dell'Utenza, saranno trattati per l'erogazione di servizi da parte dell'Ente, per l'adempimento di obblighi legali e fiscali, per consentire una efficace gestione delle richieste dell'Utenza e per realizzare le finalità istituzionali dell'Ente. Inoltre, il trattamento dei dati avverrà per finalità amministrative - contabili (ad esempio, gestione dei pagamenti, dei ritardi e dei mancati pagamenti) e, qualora dovesse rendersi necessario, per accertare, esercitare e/o difendere i diritti dell'Ente in sede giudiziaria.

### **3. Basi giuridiche del trattamento dei dati**

I dati personali **comuni** saranno trattati, ai sensi dell'art. 6 del GDPR, in forza delle seguenti basi giuridiche:

- a) necessità del trattamento per l'esecuzione dei compiti di interesse pubblico e/o connessi all'esercizio di pubblici poteri da parte del Comune di Vertova;
- b) necessità del trattamento per adempiere un obbligo legale al quale è soggetto lo scrivente Comune;
- c) necessità del trattamento per adempiere a un contratto stipulato dal Comune con l'interessato o per adottare le misure precontrattuali richieste.

Con riferimento ai dati personali **particolari**, la condizione che ne legittima il trattamento da parte del Comune di Vertova è quella prevista dall'art. 9, comma 2, lett. g) del GDPR (trattamento necessario per motivi di interesse pubblico rilevante sulla base del diritto dell'Unione o degli Stati membri, che deve essere proporzionato alla finalità perseguita, rispettare l'essenza del diritto alla protezione dei dati e prevedere misure appropriate e specifiche per tutelare i diritti fondamentali e gli interessi dell'interessato).

### **4. Modalità del trattamento**

Il trattamento dei dati personali potrà essere effettuato con l'ausilio di mezzi sia analogici sia elettronici o comunque automatizzati, con modalità e procedure strettamente necessarie al perseguimento delle finalità sopra descritte.

### **5. Obbligo o facoltà di conferire i dati**

Per quanto riguarda i dati personali richiesti dall'Ente all'interessato, il loro mancato conferimento può comportare la mancata o parziale erogazione di servizi, o l'esito negativo di pratiche amministrative, nei limiti in cui tali dati sono necessari per dare esito alle richieste dell'Utenza.

### **6. Comunicazione e diffusione dei dati**

I dati personali, per le esclusive finalità di cui al punto 2 della presente informativa, potranno essere comunicati a:

- Sindaco, Amministrazione, Organi istituzionali e dipendenti del Comune di Vertova autorizzati al trattamento dei dati;
- Soggetti (vi incluse altre Pubbliche Amministrazioni) che possono accedere ai dati in forza di disposizione di legge, di regolamento o di normativa comunitaria, nei limiti previsti da tali norme;
- Soggetti che hanno necessità di accedere ai dati per finalità ausiliare al rapporto che intercorre tra l'interessato e l'Ente, nei limiti strettamente necessari per svolgere i compiti ausiliari;
- Soggetti che svolgono attività di consulenza, fornitura o collaborazione con l'Ente, nei limiti necessari per svolgere il loro incarico.

I dati personali non sono soggetti a diffusione generalizzata, salvo ove richiesto dalla normativa in materia di trasparenza (pubblicazioni sull'albo pretorio e sulla sezione "amministrazione trasparente" del sito).

### **7. Diritti dell'interessato**

La normativa sulla privacy (artt. 12-22 del Regolamento UE 679/2016) garantisce all'interessato il diritto di essere informato sui trattamenti dei dati che lo riguardano e il diritto di accedere in ogni momento ai dati stessi e di richiederne l'aggiornamento, l'integrazione e la rettifica. Ove ricorrano le condizioni previste dalla normativa l'interessato può inoltre vantare il diritto alla cancellazione dei dati, alla limitazione del loro trattamento, alla portabilità dei dati, all'opposizione al trattamento e a non essere sottoposto a decisioni basate unicamente sul trattamento automatizzato.

Qualora il trattamento dei dati personali sia fondato sul consenso dell'interessato questi ha diritto a revocare il consenso prestato. Per l'esercizio dei propri diritti, nonché per informazioni più dettagliate circa i soggetti o le categorie di soggetti ai quali sono comunicati i dati o che ne vengono a conoscenza in qualità di responsabili o incaricati, l'interessato potrà rivolgersi al **Titolare**: Comune di Vertova, ai recapiti istituzionali o al **Responsabile della protezione dei dati personali** dell'Ente all'indirizzo **email**:

Ove ritenga lesi i suoi diritti, l'interessato potrà tutelarsi proponendo reclamo innanzi al Garante per la protezione dei dati personali.

### **8. Periodo di conservazione dei dati**

I dati personali saranno conservati per il periodo necessario a realizzare le finalità illustrate al punto 2 della presente informativa. I dati potranno essere conservati per un periodo indeterminato esclusivamente ove previsto da norme di legge o regolamentari.



## Comune di VERTOVA

Per ritirare il proprio  
contenitore  
sarà necessario consegnare

### **LA LETTERA DI INVITO**

ricevuta per posta

Ogni utente potrà delegare al  
ritiro del contenitore una  
persona di fiducia

*un modello dell'atto di delega è  
già prestampato  
sulle lettere di invito*





Comune di  
**VERTOVA**

► **DISTRIBUZIONE CONTENITORI**  
secondo uno specifico calendario di  
appuntamenti:

Nel mese di GENNAIO 2024  
durante i seguenti GIORNI di sportello:  
Mercoledì 24 GENNAIO  
dalle 10.00 alle 15.30  
Giovedì 25 GENNAIO  
dalle 10.00 alle 15.30  
Venerdì 26 GENNAIO  
dalle 10.00 alle 15.30  
Sabato 27 GENNAIO  
dalle 9.00 alle 12.30

presso la Saletta del Centro Culturale Testori  
Ex Convento - via Convento 12/b

# Lettera di convocazione al ritiro



Comune di  
VERTOVA



D: 123456789

1234567891011

COD. UTENZA: 12345

RIF. IMMOBILE: VIA XXXXXX, YY

COGNOME NOME UTENTE  
INDIRIZZO UTENTE  
CAP - COMUNE - PROVINCIA

## DOCUMENTO DA PRESENTARE ALLA DISTRIBUZIONE

Gentile Concittadino, Spettabile Azienda,

come già anticipato, nelle prossime settimane verrà attivata, in collaborazione con G.eco, la raccolta della frazione secca indifferenziata con contenitore dotato di microchip.

**A PARTIRE DAL MESE DI FEBBRAIO 2024** per il conferimento del RIFIUTO SECCO INDIFFERENZIATO dovranno essere utilizzati esclusivamente gli appositi contenitori forniti dall'Amministrazione Comunale.

Restano INVARIATE le modalità di raccolta e conferimento delle ALTRE FRAZIONI di rifiuto.

TUTTE LE UTENZE (cittadini/aziende) si dovranno organizzare per dotarsi dei contenitori necessari.

Per ritirare il contenitore e la documentazione informativa, ci si dovrà recare allo sportello allestito presso il **Centro Culturale Giovanni Testori ex Convento - Via Convento 14**

Indichiamo di seguito i due **appuntamenti dedicati** anticoda:

IL GIORNO DALLE ALLE

oppure

IL GIORNO DALLE ALLE

Presentarsi in una finestra di tempo differente dalle opzioni dedicate indicate sopra, attenendosi al calendario generale di distribuzione, non preclude la consegna del contenitore, ma comporta, potenzialmente, tempi di attesa più lunghi.

### CALENDARIO GENERALE DISTRIBUZIONE CONTENITORI GENNAIO 2024

Mercoledì 24	Giovedì 25	Venerdì 26	Sabato 27
dalle 10.00 alle 15.30	dalle 10.00 alle 15.30	dalle 10.00 alle 15.30	dalle 9.00 alle 12.30

Qualora si fosse impossibilitati a ritirare personalmente il contenitore, sarà possibile delegare una persona di fiducia, compilando la sezione DELEGA AL RITIRO DEL CONTENITORE in calce alla presente.

English version available on the municipality's website:  
[www.comune.vertova.bg.it](http://www.comune.vertova.bg.it)



Comune di  
VERTOVA



Per i cittadini residenti in CONDOMINIO consigliamo di informarsi con l'Amministratore condominiale in quanto potrebbe rivelarsi necessario individuare nuovi spazi di conferimento. La nuova raccolta prevede un contenitore per ciascuna UTENZA TARI (singolo cittadino o gruppo familiare), pertanto, ciascun condomino dovrà avere modo di esporre il proprio.

Allo sportello sarà possibile richiedere e ritirare l'apposito bidoncino per il conferimento dei PRESIDI SANITARI per adulti (pannolini, cateteri, traverse igieniche, sacche per stomia) e dei pannolini per bambini fino ai 3 anni. Sarà sufficiente compilare e presentare un'apposita autodichiarazione disponibile in forma cartacea allo sportello oppure in formato elettronico al seguente indirizzo: [www.comune.vertova.bg.it](http://www.comune.vertova.bg.it).

La nuova modalità di raccolta, oltre a consentire un conferimento più ordinato e pulito, ha come obiettivo una migliore differenziazione del rifiuto e una maggiore equità, in quanto permetterà all'Amministrazione Comunale, una volta terminata la fase sperimentale, di adottare un nuovo sistema di calcolo della tariffa, basato sull'effettivo numero di svuotamenti dei contenitori di ogni singola utenza: l'addebito in bolletta sarà proporzionato alla effettiva produzione di rifiuto indifferenziato.

Sarà concretamente riconosciuto l'impegno di chi differenzierà meglio i propri rifiuti e chi si impegnerà a produrne di meno, anche modificando le proprie scelte d'acquisto e abitudini di consumo in funzione di una maggiore sostenibilità ambientale.

Ringraziamo anticipatamente per la preziosa collaborazione e condivisione dell'obiettivo di tutela dell'ambiente.

IL SINDACO

Orlando GUALDI

*non tagliare non strappare - non tagliare non strappare - non tagliare non strappare - non tagliare non strappare*

### DELEGA AL RITIRO DEL CONTENITORE.

Il sottoscritto COGNOME NOME UTENTE

delega il Signor (cognome e nome) .....

al ritiro del proprio contenitore dotato di microchip.

Data .....

FIRMA DEL DELEGANTE

FIRMA DEL DELEGATO PER RICEVUTA CONTENITORE

English version available on the municipality's website:  
[www.comune.vertova.bg.it](http://www.comune.vertova.bg.it)



Comune di  
**VERTOVA**

## **USO DEI CONTENITORI**

- ❖ Il contenitore deve essere esposto per la raccolta solo quando **COMPLETAMENTE RIEMPITO**
- ❖ I contenitori possono essere esposti a bordo strada entro le **5.00** del giorno in cui si effettua il servizio
- ❖ I contenitori dopo lo svuotamento devono essere ritirati quanto prima possibile
- ❖ Il nuovo sistema di raccolta partirà

**dal 6 di FEBBRAIO 2024**





# DOCUMENTAZIONE INFORMATIVA





# Pieghevoli differenziata

## Il nuovo bidoncino per i rifiuti non differenziabili

Il nuovo contenitore per la raccolta dei rifiuti indifferenziati è dotato di un tag RFID (Radio Frequency Identification) abbinato a un singolo utente e assicura la completa tracciabilità.

### Preciso

- Impedisce le mancate o le doppie letture dei conferimenti
- Migliora la qualità della raccolta differenziata
- Riduce la produzione di rifiuto indifferenziato

### Equo

- Tutela la privacy
- Permette di fare analisi statistiche dei conferimenti
- Applica le tariffe puntuali in base a quanto ognuno ricicla
- Rintraccia gli errati conferimenti

### Rapido

- Accorcia i tempi di raccolta grazie alla lettura automatizzata
- Riduce l'utilizzo dei contenitori e i giri di raccolta

### Semplice

- Ottimizza l'intero ciclo dei rifiuti
- Legge e registra i conferimenti in modo automatico
- Sviluppa il senso civico tra la cittadinanza

### Versatile

- Legge più conferimenti contemporaneamente
- Permette il calcolo dei conferimenti in tempo reale



**IMPORTANTE:**  
per le raccolte consultate  
sempre il calendario  
della vostra zona

### Consegna 1

I contenitori dotati di tag RFID sono consegnati ai cittadini. Ad ogni utente è associato un codice identificativo, registrato anche sul server centrale.

### Conferimento 2

Ogni utente differenzia e conferisce i propri rifiuti utilizzando i contenitori dotati di tag RFID.

### Registrazione dati 3

I dati dei conferimenti sono memorizzati nel computer di bordo senza possibilità di errore.

### Raccolta dati 4

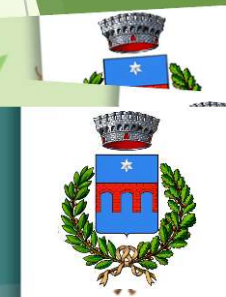
Ogni conferimento è registrato tramite i tag RFID che sono letti dalle antenne posizionate sugli automezzi. Le antenne possono leggere da pochi centimetri a 3 metri e registrare contemporaneamente più conferimenti in modo automatico, senza l'intervento dell'operatore.

### Invio dati e verifica 5

Al rientro in sede i dati contenuti nel computer di bordo sono inviati al server centrale tramite Wi-Fi. Il server associa i dati della fase di raccolta con i codici identificativi degli utenti e li verifica.

### Tariffazione 6

I dati raccolti e verificati sono inviati agli uffici tributi e poi agli utenti per applicare un'equa tariffazione.



# Pieghevoli differenziata

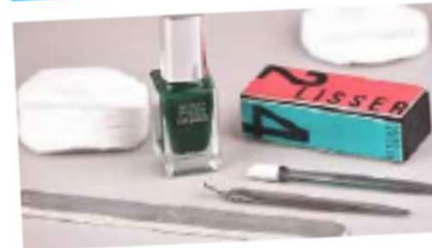
rifiuto secco  
indifferenziato

residual  
dry waste

déchets  
résiduels



capelli  
finti



Si raccomanda  
di posizionare  
ordinatamente  
i rifiuti in strada  
per tempo, la sera  
precedente  
il giorno  
di raccolta.



# Pieghevoli differenziata

الأجهزة الصحية  
(اختياري)

## presidi igienici

Per le famiglie che abbiano igienici e che abbiano i seguenti

- presenza di uno o più igienici
- presenza di persone di assistenza parenterale, cateteri,

in ausilio al contenitore viene consegnato, dietro ulteriore bidonchino de

Potrà essere esposto date in cui si effettua

Poiché i contenitori deve utilizzare esclus

è ammesso l'utilizz

- ▶ Pannolini per t
- ▶ Pannolini per
- ▶ Sacche per al
- ▶ Cateteri.
- ▶ Traverse.

### Materiale da N

- ▶ Assorbente per il



## presidi igienici (opzionale)



## hygienic devices (optional)



## appareils hygiéniques (opt.)



Si raccomanda di posizionare ordinatamente i rifiuti in strada per tempo, la sera precedente il giorno di raccolta.



Si raccomanda di posizionare ordinatamente i rifiuti



Comune di  
**VERTOVA**

## LE ALTRE RACCOLTE NON CAMBIANO



imballaggi  
plastica



vetro



organico



carta  
cartone



# Pieghevoli differenziata

imballaggi  
in plastica

imballaggi  
in plastica

plastic  
packaging

Emballages en  
matière plastique

## GLI OGGETTI CONFE

- ▶ bottiglie per dimer
- ▶ flaconi per detersivi, ammorbacchi, gel, creme, ecc
- ▶ barattoli e tubetti dentifrici, creme
- ▶ blister vuoti: mv
- ▶ vaschette, buste per caffè, salumi, pesce, surgelati, caramelle, frull
- ▶ pellicole e buste piatti, ciotole, grucce per abiti, magli e appi

## Materiali da nella raccolta

- ▶ posate morbide
- ▶ contenitori Go style/
- ▶ capsule o custodie per smar
- ▶ cassette
- ▶ guarnizi
- ▶ vasi per
- ▶ guanti
- ▶ stendib
- ▶ oggetti

Per il cor  
PLASTICI  
NON US



**RICORDA:  
SCHIACCIA  
COMPATTA  
SEMPRE**

Si raccomanda di posizionare ordinatamente i rifiuti in strada per tempo, la sera precedente il giorno di raccolta.

Attenzione: la raccolta dei rifiuti viene effettuata a partire dalle ore 18:00

# Pieghevoli differenziata

imballaggi  
in vetro

glass  
packaging

emballage  
en verre



Si raccomanda  
di posizionare  
ordinatamente  
i rifiuti in strada  
per tempo, la sera  
precedente  
il giorno  
di raccolta.



# Pieghevoli differenziata

## organico

- ▶ avanzi di cibo freddi e secchi, noccioli, gusci uova e frutti avariati o scaduti serbustine di tè e tisane, fotocarta (no capsule)
- ▶ gusci di cozze e vongole, temiccio, fiori recisi e piante
- ▶ lattine compostabili per sintetiche)
- ▶ cotton fioc con bastoncini bianchi uniti o sporchi
- ▶ cartone della pizza solo fiammiferi e piccoli oggetti
- ▶ tappi e oggetti in sughero
- ▶ ceneri spente da camino
- ▶ segatura e paglia non tossiche pericolose

### Materiali da NON accettare dell'organico

- ▶ lattine sintetiche o ricarta, fazzoletti, tovaglioli, sostanze chimiche (oli minerali, ecc)
- ▶ cotone idrofilo, cotte garze usate per medicazioni
- ▶ sigarette e mozziconi

Per il conferimento **UTER-BI COMPOSTABILI** (tipo quelli di pane) nei **BIDONCINI RIGATI SACCHETTI IN PLASTICA**



## organico scarti alimentari

## organic wet waste

## déchets organiques



capelli non tinti



**INIZIO RACCOLTA FRAZIONE ORGANICA ORE 6,00**

Si consiglia pertanto di posizionare ordinatamente i rifiuti in strada per tempo, eventualmente anche dalle ore 19,00 della sera precedente.

Attenzione: la raccolta dei rifiuti viene effettuata a partire dalle ore 6,00. - Si consiglia pertanto di posizionare ordinatamente i rifiuti in strada per tempo, eventualmente anche dalle ore 19,00 della sera precedente.

# Pieghevoli differenziata

**carta e cartone**

**paper and cardboard**

**papier et carton**



**RICORDA: SCHIACCIA COMPATTA SEMPRE**

**INIZIO RACCOLTA CARTA E CARTONE ORE 6,00**

Si consiglia pertanto di posizionare ordinatamente i rifiuti in strada per tempo, eventualmente anche dalle ore 19,00 della sera precedente.

GL  
sec

- Mater
- nella
- ▶ cart
- ▶ cart
- ▶ carta
- ▶ carta
- ▶ scori

Per il co  
di CARTI  
CON SPA



Attenzi

.../... della sera precedente.



# Pieghevoli differenziata

centro di  
raccolta

collection  
point

centre de  
le recueil

ingombranti



inerti



inerti - sabbia  
gatto senza feci



imballaggi e  
manufatti in legno



vernici, inchiostri,  
adesivi e resine



imballaggi  
in cartone  
(solo da attività  
autoriscattate)



oli esausti



medicinali e  
siringhe



rottami ferrosi



sfalci e potature



ingombranti



lastre di vetro

Attenzione: la raccolta di questi rifiuti avviene per conferimento diretto al Centro di Raccolta Comunale, secondo gli orari previsti in ultima pagina.

VERDE 800 000400



Comune di  
**VERTOVA**

## **REGOLAMENTO COMUNALE**

Il Comune di Vertova  
sta predisponendo  
un nuovo  
**Regolamento  
per la gestione  
dei rifiuti urbani**  
che potrà essere scaricato dal sito

► [www.comune.vertova.bg.it](http://www.comune.vertova.bg.it)